

# *Vijeće za prevenciju kriminaliteta grada Solina*



## **Analiza prometnih nesreća koje su se dogodile na području grada Solina 2007-2011.godine**

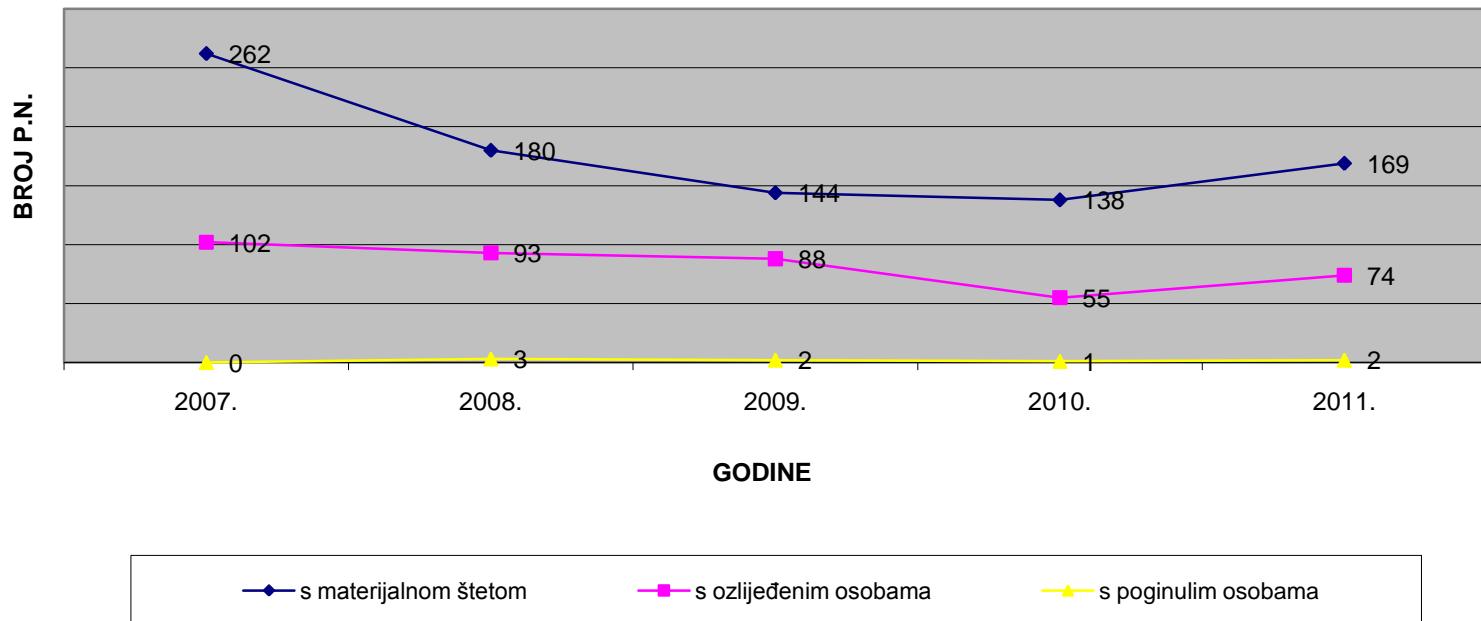
**Ile Barišić, dipl.krim**

## *Analiza prometnih nesreća koje su se dogodine na području grada Solina 2007-2011. godine*

<b>PROMETNE NESREĆE</b>	<b>2007</b>	<b>2008.</b>	<b>2009.</b>	<b>2010.</b>	<b>2011.</b>	<b>UKUPNO</b>
s materijalnom štetom	262	180	144	138	169	<b>893</b>
s ozlijeđenim osobama	102	93	88	55	74	<b>412</b>
s poginulim osobama	0	3	2	1	2	<b>8</b>
<b>UKUPNO</b>	<b>364</b>	<b>276</b>	<b>234</b>	<b>194</b>	<b>245</b>	<b>1313</b>

# Analiza prometnih nesreća koje su se dogodine na području grada Solina 2007.-2011. godine

Prometne nesreće na području grada Solina 2007.-2011. god.

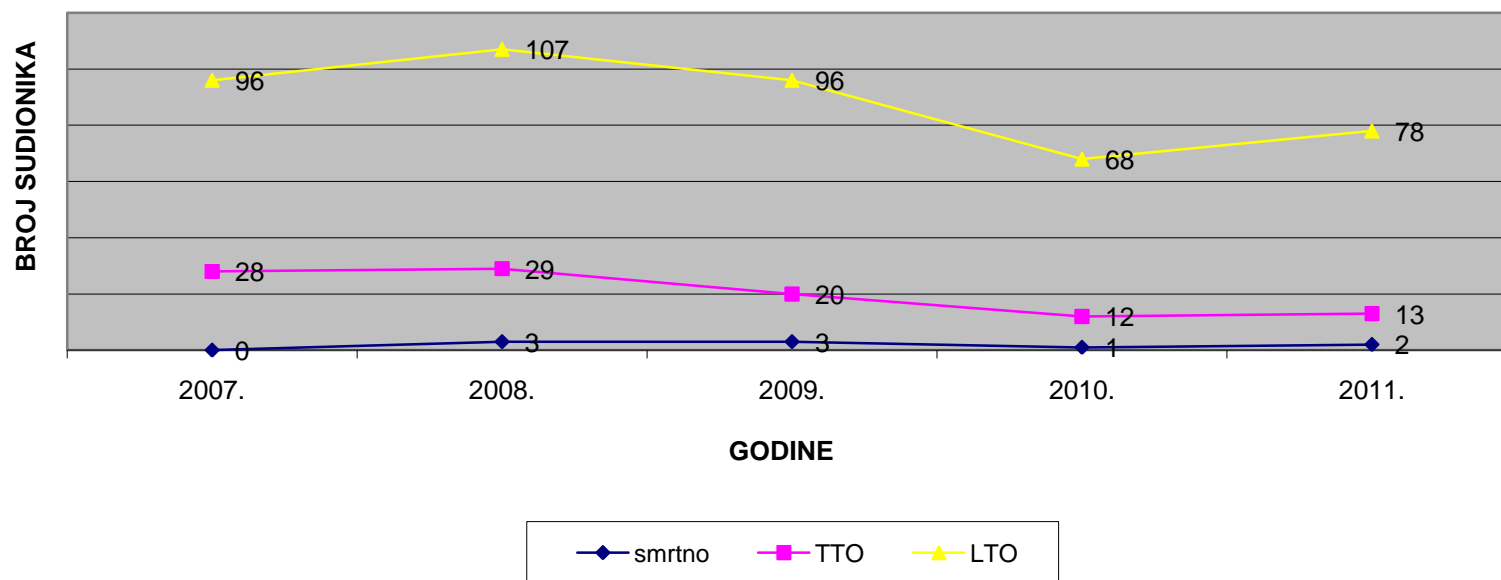


## *Analiza posljedica prometnih nesreća na području grada Solina 2007-2011. godine*

<b>POSLJEDICE SUDIONIKA</b>	<b>2007.</b>	<b>2008.</b>	<b>2009.</b>	<b>2010.</b>	<b>2011.</b>	<b>UKUPNO</b>
smrtno	0	3	3	1	2	<b>9</b>
TTO	28	29	20	12	13	<b>102</b>
LTO	96	107	96	68	78	<b>445</b>
<b>UKUPNO</b>	<b>124</b>	<b>139</b>	<b>119</b>	<b>81</b>	<b>93</b>	<b>556</b>

# Analiza posljedica prometnih nesreća na području grada Solina 2007-2011. godine

Posljedice sudionika u prometnim nesrećama

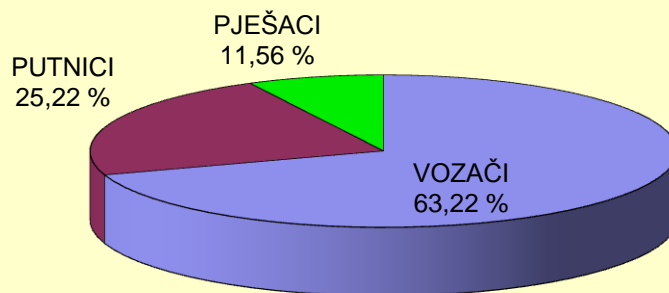


## *Analiza posljedica stradavanja po sudionicima u prometnim nesrećama*

POSljedICE PROMETNE NESREĆE PO SVOJSTU SUDIONIKA		2007.	2008.	2009.	2010.	2011.	UKUPNO
VOZAČI	Smrtno	0	1	2	0	1	4
	Teže	20	18	7	5	9	59
	Lakše	61	64	63	47	55	290
	<b>UKUPNO</b>	<b>81</b>	<b>83</b>	<b>72</b>	<b>52</b>	<b>65</b>	<b>353</b>
PUTNICI	Smrtno	0	0	1	0	0	1
	Teže	5	4	9	3	2	23
	Lakše	26	36	22	16	19	119
	<b>UKUPNO</b>	<b>31</b>	<b>40</b>	<b>32</b>	<b>19</b>	<b>21</b>	<b>143</b>
PJEŠACI	Smrtno	0	2	0	1	1	4
	Teže	3	7	4	4	2	20
	Lakše	9	7	11	5	4	36
	<b>UKUPNO</b>	<b>12</b>	<b>16</b>	<b>15</b>	<b>10</b>	<b>7</b>	<b>60</b>
<b>UKUPNO</b>		<b>124</b>	<b>139</b>	<b>119</b>	<b>81</b>	<b>93</b>	<b>556</b>

# *Analiza posljedica stradavanja po sudionicima u prometnim nesrećama*

Struktura stradalih sudionika po svojstvima u 2011. godini



## *Analiza prometnih nesreća prema vrsti prometne nesreće*

VRSTA PROMETNE NESREĆE	2007.	2008.	2009.	2010.	2011.	UKUPNO
sudar iz suprotnih smjerova	32	25	19	20	23	119
bočni sudar	85	66	44	52	65	312
uspredna vožnja	23	12	12	10	14	71
vožnja u slijedu	77	58	47	36	53	271
vožnja unazad	6	6	5	6	4	27
udar vozila u parkirano vozilo	48	40	31	28	31	178
udar vozila u objekt na cesti	12	9	13	2	4	40
slijetanje vozila s ceste	54	32	30	21	33	170
nalet na biciklistu	0	1	1	0	2	4
nalet na pješaka	12	15	15	6	7	55
nalet na motociklistu	0	0	0	0	0	0
sudar sa željezničkim vozilom	0	0	0	0	0	0
nalet na životinju	2	1	1	0	1	5
ostalo	13	11	16	13	8	61
<b>UKUPNO</b>	<b>364</b>	<b>276</b>	<b>234</b>	<b>194</b>	<b>245</b>	<b>1313</b>



# Analiza prometnih nesrećama prema okolnostima nastanka

OKOLNOSTI NASTANKA PROMETNIH NESREĆA	2007.	2008.	2009.	2010.	2011.	UKUPNO
nepropisna brzina	9	12	9	2	7	39
nepriлагоđena brzina	71	49	52	30	52	254
vožnja na nedovoljnoj udaljen.	53	44	23	21	36	177
zakašnjelo uočavanje opasnosti	1	4	4	4	2	15
nepropisno pretjecanje	12	10	7	7	6	42
nepropisno obilaženje	18	15	16	17	12	78
nepropisno mimoilaženje	4	5	2	4	5	20
nepropisno uključivanje u prom.	27	14	7	19	11	78
nepropisno skretanje	15	13	8	17	12	65
nepropisno okretanje	1	1	5	1	1	9
nepropisna vožnja unazad	33	18	20	23	16	110
nepropisno preostrojanje	24	15	18	7	23	87
nepoštiivanje prednosti prolaska	38	27	25	21	35	146
nepropisno parkiranje	2	2	0	0	0	4
naglo usporavanje-kočenje	0	0	0	0	0	0
nepoštiivanje svjetlosnog znaka	6	6	7	4	3	26
neosiguran teret na vozilu	1	0	1	1	0	3
nemarno postupanje s vozilom	1	2	1	0	1	5
ostale greške vozača	34	23	20	9	13	99
nepoštiivanje svjetlosnog zn.-pj.	1	1	1	0	0	3
nekorištenje obilj. prijelaza-pj.	1	2	1	0	0	4
nekor. pothod./nathod.-pj.	0	0	0	0	0	0
ostale greške pješaka	4	5	2	4	1	16
ostale greške-propusti	6	3	2	0	0	11
druge okolnosti	2	5	3	3	9	22
<b>UKUPNO</b>	<b>364</b>	<b>276</b>	<b>234</b>	<b>194</b>	<b>245</b>	<b>1313</b>

## *Analiza prometnih nesreća prema danima u tjednu*

<b>PROMETNE NESREĆE PO DANIMA</b>	<b>2007.</b>	<b>2008.</b>	<b>2009.</b>	<b>2010.</b>	<b>2011.</b>	<b>UKUPNO</b>
ponedjeljak	53	49	41	38	29	<b>210</b>
utorak	53	38	28	29	30	<b>178</b>
srijeda	53	45	35	26	36	<b>195</b>
četvrtak	57	33	33	23	49	<b>195</b>
petak	55	38	36	30	31	<b>190</b>
subota	51	35	36	30	43	<b>195</b>
nedjelja	42	38	25	18	27	<b>150</b>
<b>UKUPNO</b>	<b>364</b>	<b>276</b>	<b>234</b>	<b>194</b>	<b>245</b>	<b>1313</b>

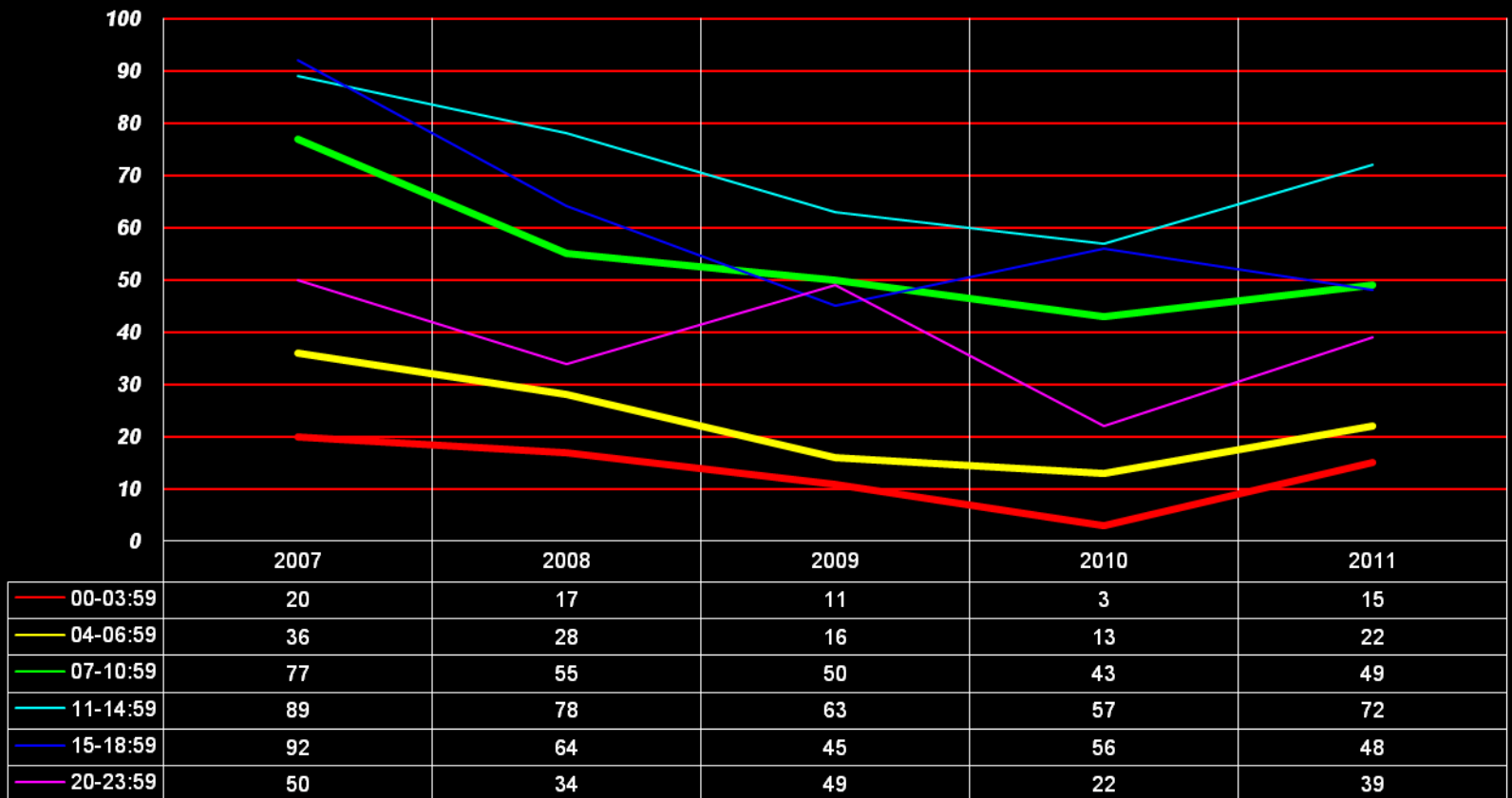
# Analiza prometnih nesreća prema danima u tjednu



## *Analiza prometnih nesreća prema satima tijekom dana*

<b>PROMETNE NESREĆE PO SATIMA</b>	<b>2007.</b>	<b>2008.</b>	<b>2009.</b>	<b>2010.</b>	<b>2011.</b>	<b>UKUPNO</b>
00,00 - 03,00	20	17	11	3	15	<b>66</b>
04,00 - 07,00	36	28	16	13	22	<b>115</b>
08,00 - 11,00	77	55	50	43	49	<b>274</b>
12,00 - 15,00	89	78	63	57	72	<b>359</b>
16,00 - 19,00	92	64	45	56	48	<b>305</b>
20,00 - 23,00	50	34	49	22	39	<b>194</b>
<b>UKUPNO</b>	<b>364</b>	<b>276</b>	<b>234</b>	<b>194</b>	<b>245</b>	<b>1313</b>

## Analiza prometnih nesreća prema satima tijekom dana



# *Vijeće za prevenciju kriminaliteta grada Solina*



**PAZORNOST NA PAZORNOST**

*Ile Barišić, dipl.krim.*