

Vijeće za prevenciju kriminaliteta grada Solina



Analiza prometnih nesreća koje su se dogodile na području grada Solina 2009-2013.godine

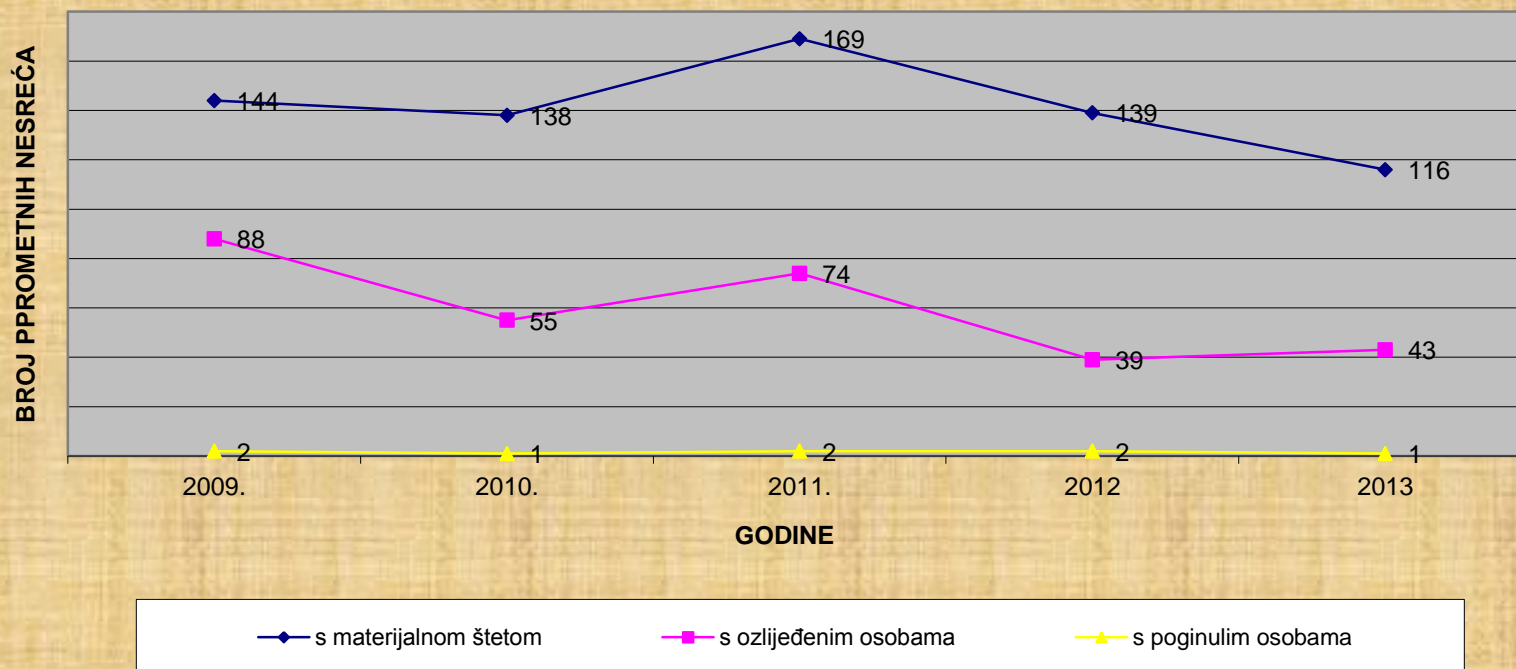
Ile Barišić, dipl.krim

Analiza prometnih nesreća koje su se dogodine na području grada Solina 2009-2013. godine

PROMETNE NESREĆE	2009	2010	2011.	2012.	2013.	UKUPNO
s materijalnom štetom	144	138	169	139	116	706
s ozlijeđenim osobama	88	55	74	39	43	299
s poginulim osobama	2	1	2	2	1	8
UKUPNO	234	194	245	180	160	1013

Analiza prometnih nesreća koje su se dogodine na području grada Solina 2009-2013. godine

Prometne nesreće na području grada Solina 2009.-2013. god.

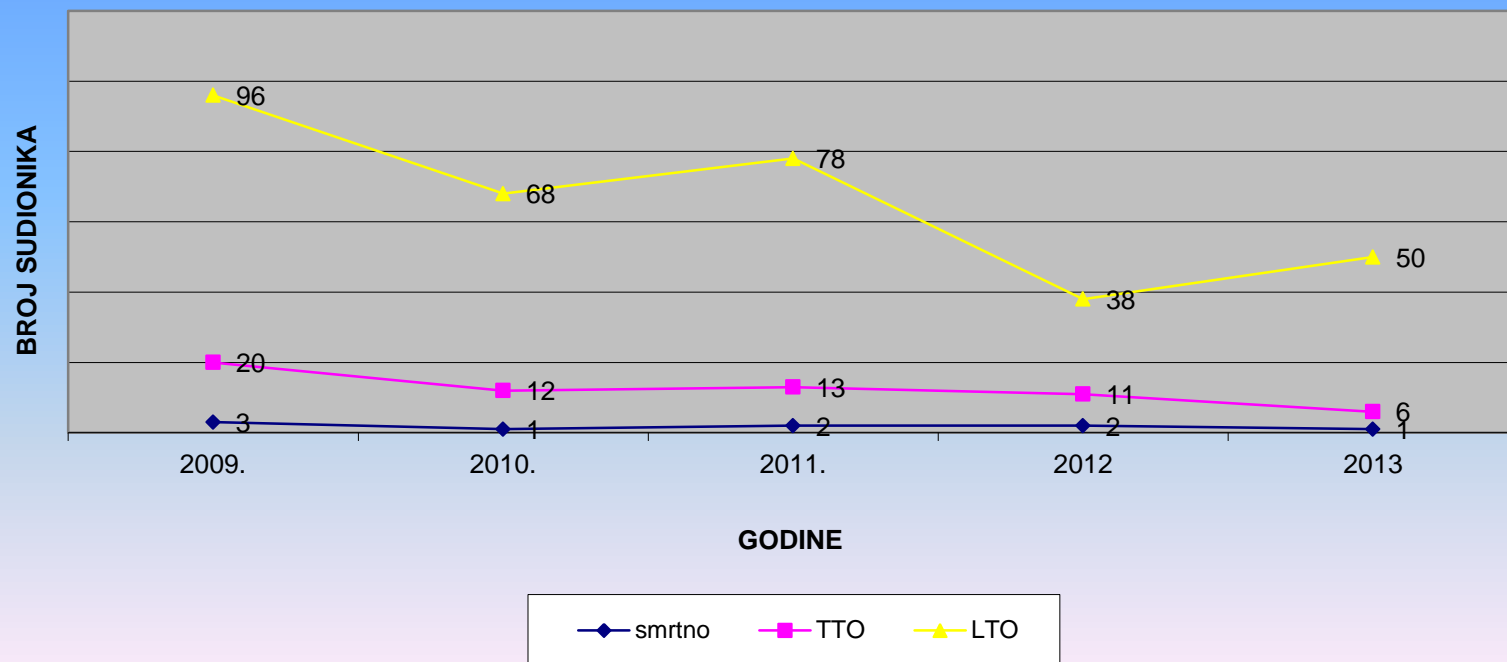


Analiza posljedica prometnih nesreća na području grada Solina 2009-2013. godine

POSLJEDICE SUDIONIKA	2009.	2010.	2011.	2012.	2013.	UKUPNO
smrtno	3	1	2	2	1	9
TTO	20	12	13	11	6	62
LTO	96	68	78	38	50	330
UKUPNO	119	81	93	51	57	401

Analiza posljedica prometnih nesreća na području grada Solina 2009-2013. godine

Posljedice sudionika u prometnim nesrećama

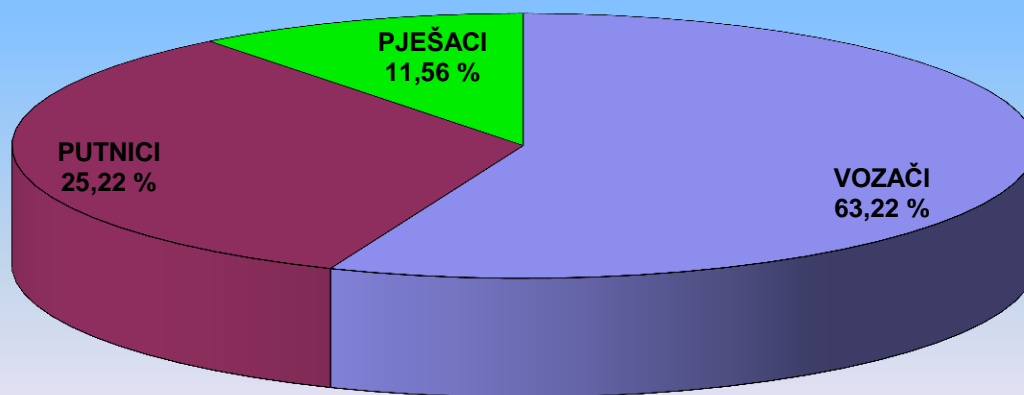


Analiza posljedica stradavanja po sudionicima u prometnim nesrećama

POSljedICE PROMETNE NESREĆE PO SVOJSTU SUDIONIKA		2009.	2010.	2011.	2012.	2013.	UKUPNO
VOZAČI	Smrtno	2	0	1	2	0	5
	Teže	7	5	9	7	3	31
	Lakše	63	47	55	20	29	214
	UKUPNO	72	52	65	29	32	250
PUTNICI	Smrtno	1	0	0	0	0	1
	Teže	9	3	2	3	1	18
	Lakše	22	16	19	14	18	89
	UKUPNO	32	19	21	17	19	108
PJEŠACI	Smrtno	0	1	1	0	1	3
	Teže	4	4	2	1	2	13
	Lakše	11	5	4	4	3	27
	UKUPNO	15	10	7	5	6	43
UKUPNO		119	81	93	51	57	401

Analiza posljedica stradavanja po sudionicima u prometnim nesrećama

Struktura stradalih sudionika po svojstvima u 2013. godini



Analiza prometnih nesreća prema vrsti prometne nesreće

VRSTA PROMETNE NESREĆE	2009.	2010.	2011.	2012.	2013.	UKUPNO
sudar iz suprotnih smjerova	19	20	23	15	11	88
bočni sudar	44	52	65	36	37	234
usporedna vožnja	12	10	14	9	4	49
vožnja u slijedu	47	36	53	33	25	194
vožnja unazad	5	6	4	1	2	18
udar vozila u parkirano vozilo	31	28	31	30	29	149
udar vozila u objekt na cesti	13	2	4	10	3	32
slijetanje vozila s ceste	30	21	33	23	25	132
nalet na biciklistu	1	0	2	0	0	3
nalet na pješaka	15	6	7	5	6	39
nalet na motociklistu	0	0	0	0	0	0
sudar sa željezničkim vozilom	0	0	0	0	0	0
nalet na životinju	1	0	1	2	0	4
ostalo	16	13	8	16	18	71
UKUPNO	234	194	245	180	160	1013

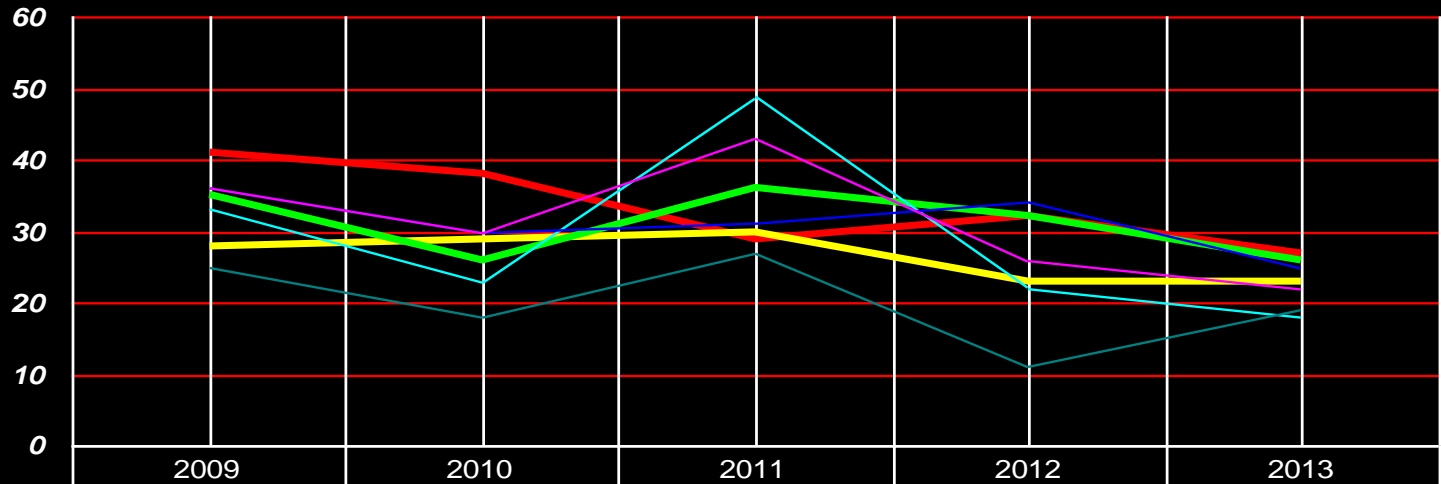
Analiza prometnih nesrećama prema okolnostima nastanka

OKOLNOSTI NASTANKA PROMETNIH NESREĆA	2009.	2010.	2011.	2012.	2013.	UKUPNO
nepropisna brzina	9	2	7	2	4	24
nepriлагоđena brzina	52	30	52	37	27	198
vožnja na nedovoljnoj udaljen.	23	21	36	22	17	119
zakašnjelo uočavanje opasnosti	4	4	2	2	2	14
nepropisno pretjecanje	7	7	6	0	3	23
nepropisno obilaženje	16	17	12	14	6	65
nepropisno mimoilaženje	2	4	5	2	2	15
nepropisno uključivanje u promet	7	19	11	8	14	59
nepropisno skretanje	8	17	12	7	6	50
nepropisno okretanje	5	1	1	2	0	9
nepropisna vožnja unazad	20	23	16	19	16	94
nepropisno preostrojanje	18	7	23	8	3	59
nepoštivanje prednosti prolaska	25	21	35	19	22	122
nepropisno parkiranje	0	0	0	0	0	0
naglo usporavanje – kočenje	0	0	0	0	1	1
nepoštivanje svjetlosnog znaka	7	4	3	4	5	23
neosiguran teret na vozilu	1	1	0	0	0	2
nemarno postupanje s vozilom	1	0	1	1	7	10
ostale greške vozača	20	9	13	13	4	59
nepoštivanje svjetlosnog znaka - pješak	1	0	0	0	0	1
nekorištenje obilježnog prijelaza - pješak	1	0	0	0	0	1
nekorištenje pothodnika/nathodnika - pješak	0	0	0	0	0	0
ostale greške pješaka	2	4	1	1	4	12
ostale greške - propusti	2	0	0	0	0	2
druge okolnosti	3	3	9	19	17	51
UKUPNO	234	194	245	180	160	1013

Analiza prometnih nesreća prema danima u tjednu

PROMETNE NESREĆE PO DANIMA	2009.	2010.	2011.	2012.	2013.	UKUPNO
ponedjeljak	41	38	29	32	27	167
utorak	28	29	30	23	23	133
srijeda	35	26	36	32	26	155
četvrtak	33	23	49	22	18	145
petak	36	30	31	34	25	156
subota	36	30	43	26	22	157
nedjelja	25	18	27	11	19	100
UKUPNO	234	194	245	180	160	1013

Analiza prometnih nesreća prema danima u tjednu

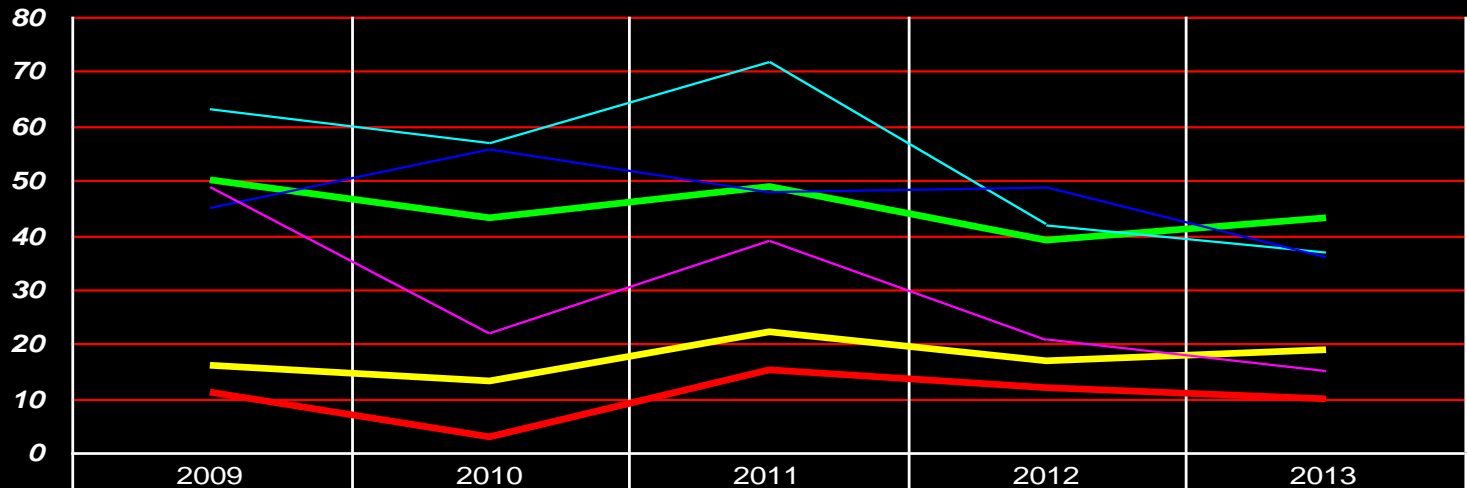


	2009	2010	2011	2012	2013
ponedjeljak	41	38	29	32	27
utorak	28	29	30	23	23
srijeda	35	26	36	32	26
četvrtak	33	23	49	22	18
petak	36	30	31	34	25
subota	36	30	43	26	22
nedjelja	25	18	27	11	19

Analiza prometnih nesreća prema satima tijekom dana

PROMETNE NESREĆE PO SATIMA	2009.	2010.	2011.	2012.	2013.	UKUPNO
00,00 - 03,00	11	3	15	12	10	51
04,00 - 07,00	16	13	22	17	19	87
08,00 - 11,00	50	43	49	39	43	224
12,00 - 15,00	63	57	72	42	37	271
16,00 - 19,00	45	56	48	49	36	234
20,00 - 23,00	49	22	39	21	15	146
UKUPNO	234	194	245	180	160	1013

Analiza prometnih nesreća prema satima tijekom dana



	2009	2010	2011	2012	2013
00-03:59	11	3	15	12	10
04-06:59	16	13	22	17	19
07-10:59	50	43	49	39	43
11-14:59	63	57	72	42	37
15-18:59	45	56	48	49	36
20-23:59	49	22	39	21	15

PRIKAZ UDJELA BROJA PROMETNIH NESREĆA I POSLJEDICA U GRADU SOLINU U ODNOSU NA PODRUJE POLICIJSKE UPRAVE SPLITSKO-DALMATINSKE

PN PO POSLJEDICAMA	2009.			2010.			2011.			2012.			2013.			UKUPNO		
	SOLIN	PUSD	udio u %	SOLIN	PUSD	udio u %	SOLIN	PUSD	udio u %	SOLIN	PUSD	udio u %	SOLIN	PUSD	udio u %	SOLIN	PUSD	udio u %
s poginulima	2	42	4,76	1	26	3,85	2	32	6,25	2	25	8,00	1	30	3,33	8	155	5,16
s ozlijeđenim osobama	88	1745	5,04	55	1542	3,57	74	1475	5,02	39	1207	3,23	43	1154	3,73	299	7123	4,20
s materijalnom štetom	144	3250	4,43	138	3109	4,44	169	2958	5,71	139	2438	5,70	116	2020	5,74	706	13775	5,13
UKUPNO	234	5037	4,65	194	4677	4,15	245	4465	5,49	180	3670	4,90	160	3204	4,99	1013	21053	4,81

POSLJEDICE SUDIONIKA	2009.			2010.			2011.			2012.			2013.			UKUPNO		
	SOLIN	PUSD	udio u %	SOLIN	PUSD	udio u %	SOLIN	PUSD	udio u %	SOLIN	PUSD	udio u %	SOLIN	PUSD	udio u %	SOLIN	PUSD	udio u %
smrtno stradali	3	44	6,82	1	26	3,85	2	32	6,25	2	25	8,00	1	30	3,33	9	157	5,73
TTO	20	448	4,46	12	351	3,42	13	395	3,29	11	352	3,13	6	301	1,99	62	1847	3,36
LTO	96	1430	6,71	68	1302	5,22	78	1203	6,48	38	944	4,03	50	934	5,35	330	5813	5,68
UKUPNO	119	1922	6,19	81	1679	4,82	93	1630	5,71	51	1321	3,86	57	1265	4,51	401	7817	5,13

Vijeće za prevenciju kriminaliteta grada Solina



PAŽLJIVA POZORNOST

Ile Barišić, dipl.krim.