

Vijeće za prevenciju kriminaliteta grada Solina



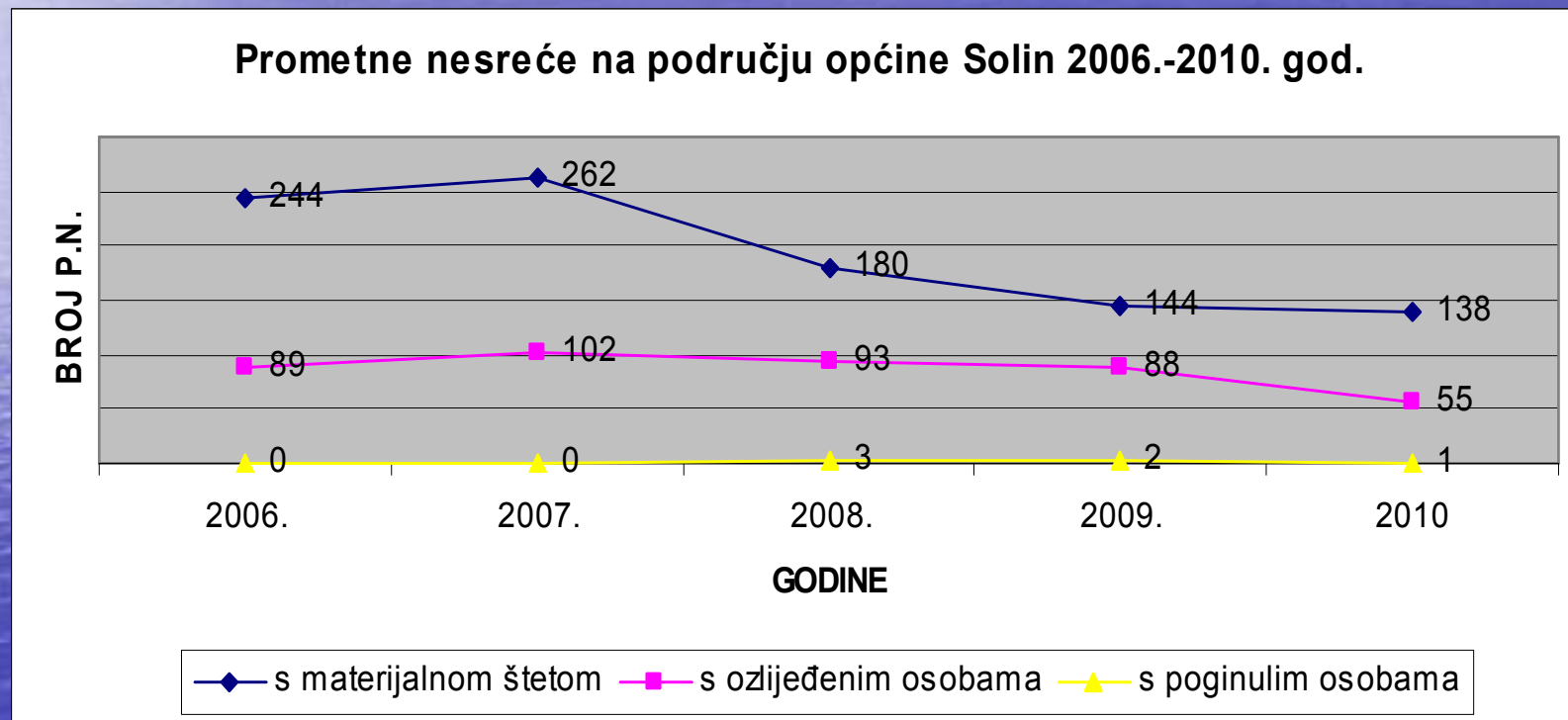
**Analiza prometnih
nesreća koje su se
dogodile na području
Grada Solina**

Ile Barišić, dipl.krim

Analiza prometnih nesreća koje su se dogodine na području Grada Solina

PROMETNE NESREĆE	2006.	2007.	2008.	2009.	2010	UKUPNO
s materijalnom štetom	244	262	180	144	138	968
s ozlijeđenim osobama	89	102	93	88	55	427
s poginulim osobama	0	0	3	2	1	6
UKUPNO	333	364	276	234	194	1401

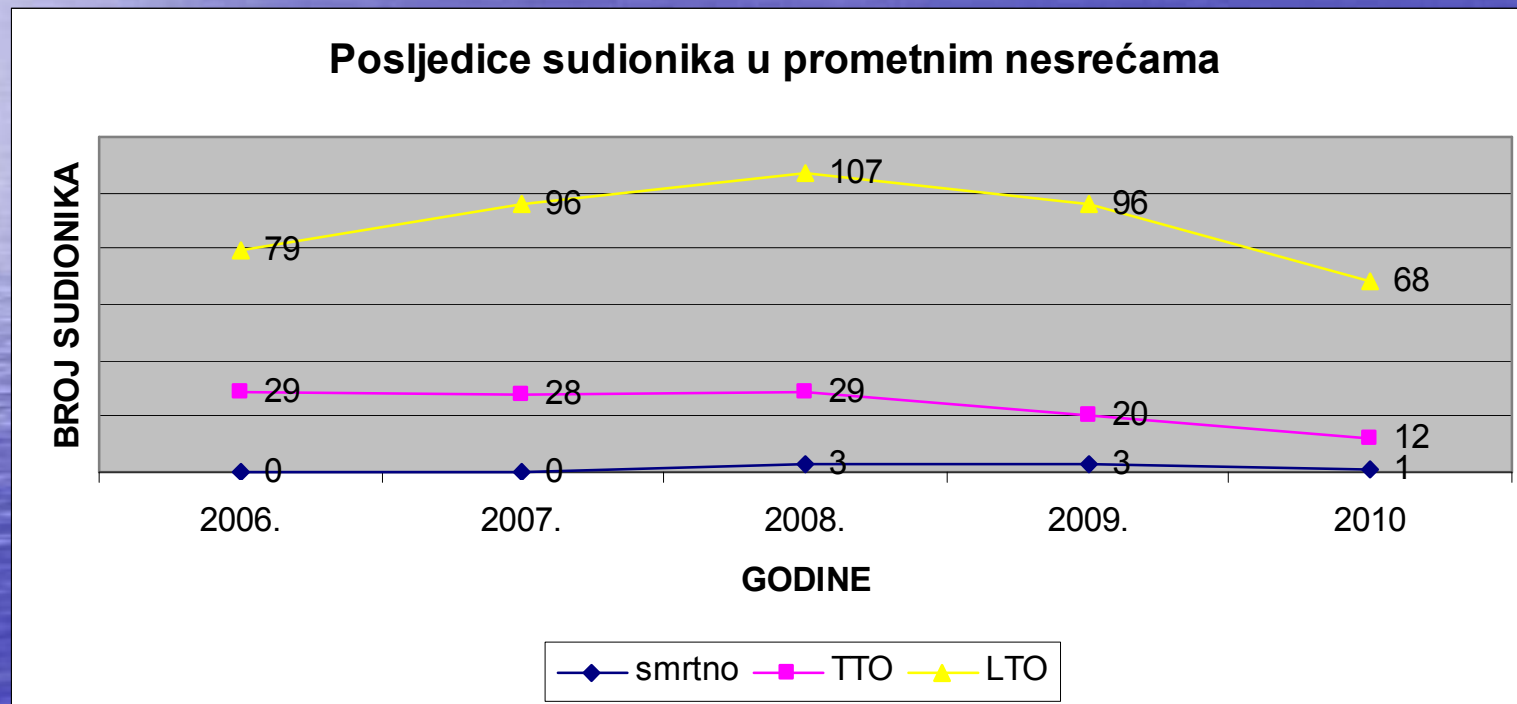
Analiza prometnih nesreća koje su se dogodine na području Grada Solina



Analiza posljedica prometnih nesreća na području Grada Solina

POS LJEDICE SUDIONIKA	2006.	2007.	2008.	2009.	2010.	UKUPNO
smrtno	0	0	3	3	1	7
TTO	29	28	29	20	12	118
LTO	79	96	107	96	68	446
UKUPNO	108	124	139	119	81	571

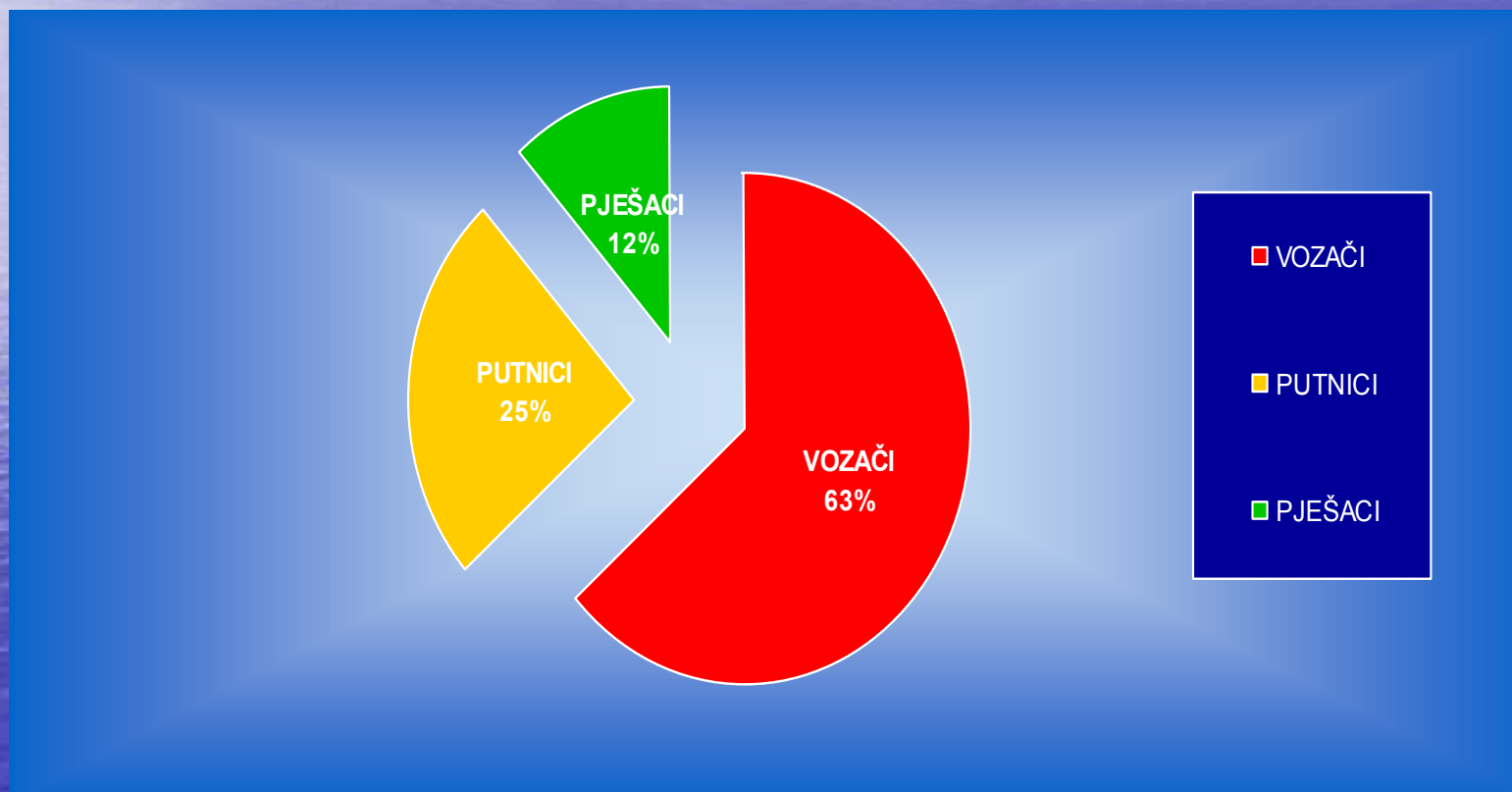
Analiza posljedica prometnih nesreća na području Grada Solina



Analiza posljedica stradavanja po sudionicima u prometnim nesrećama

POSLJEDICE PROMETNE NESREĆE PO SVOJSTU SUDIONIKA		2006.	2007.	2008.	2009.	2010	UKUPNO
VOZAČI	Smrtno	0	0	1	2	0	3
	Teže	20	20	18	7	5	70
	Lakše	53	61	64	63	47	288
	UKUPNO	73	81	83	72	52	361
PUTNICI	Smrtno	0	0	0	1	0	1
	Teže	7	5	4	9	3	28
	Lakše	15	26	36	22	16	115
	UKUPNO	22	31	40	32	19	144
PJEŠACI	Smrtno	0	0	2	0	1	3
	Teže	2	3	7	4	4	20
	Lakše	11	9	7	11	5	43
	UKUPNO	13	12	16	15	10	66
UKUPNO		108	124	139	119	81	571

Analiza posljedica stradavanja po sudionicima u prometnim nesrećama



Analiza prometnih nesreća prema vrsti prometne nesreće

VRSTA PROMETNE NESREĆE	2006.	2007.	2008.	2009.	2010.	UKUPNO
sudar iz suprotnih smjerova	27	32	25	19	20	123
bočni sudar	84	85	66	44	52	331
usporedna vožnja	24	23	12	12	10	81
vožnja u slijedu	72	77	58	47	36	290
vožnja unazad	8	6	6	5	6	31
udar vozila u parkirano vozilo	33	48	40	31	28	180
udar vozila u objekt na cesti	8	12	9	13	2	44
slijetanje vozila s ceste	45	54	32	30	21	182
nalet na biciklistu	0	0	1	1	0	2
nalet na pješaka	13	12	15	15	6	61
nalet na motociklistu	0	0	0	0	0	0
sudar sa željezničkim vozilom	0	0	0	0	0	0
nalet na životinju	3	2	1	1	0	7
ostalo	16	13	11	16	13	69
UKUPNO	333	364	276	234	194	1401

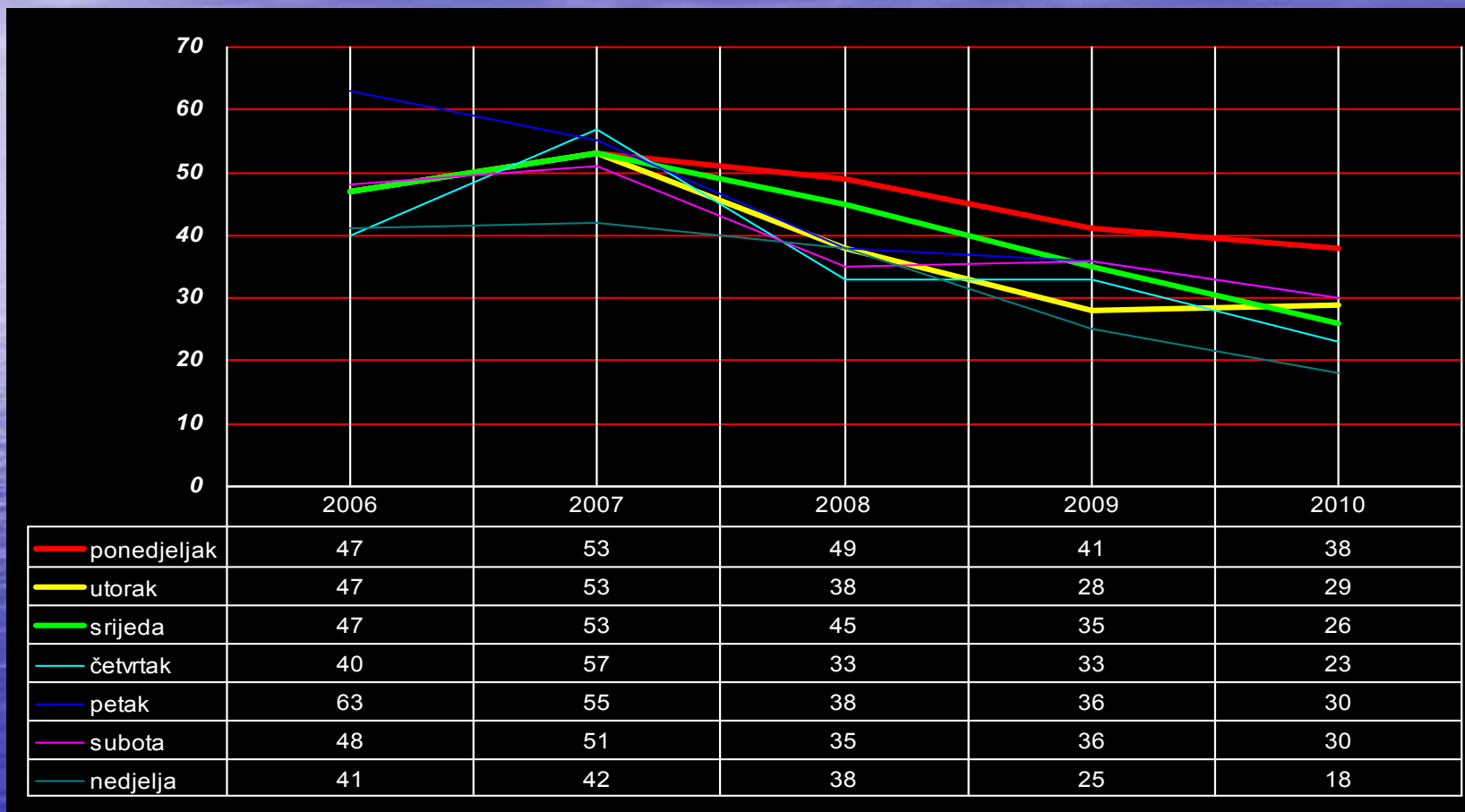
Analiza prometnih nesrećama prema okolnostima nastanka

OKOLNOSTI NASTANKA PROMETNIH NESREĆA	2006.	2007.	2008.	2009.	2010	UKUPNO
nepropisna brzina	6	9	12	9	2	38
neprikladna brzina	75	71	49	52	30	277
vožnja na nedovoljnoj udaljen.	44	53	44	23	21	185
zakašnjelo uočavanje opasnosti	3	1	4	4	4	16
nepropisno pretjecanje	10	12	10	7	7	46
nepropisno obilaženje	13	18	15	16	17	79
nepropisno mimoilaženje	3	4	5	2	4	18
nepropisno uključivanje u prom.	22	27	14	7	19	89
nepropisno skretanje	10	15	13	8	17	63
nepropisno okretanje	8	1	1	5	1	16
nepropisna vožnja unazad	30	33	18	20	23	124
nepropisno preostrojanje	24	24	15	18	7	88
nepoštivanje prednosti prolaska	35	38	27	25	21	146
nepropisno parkiranje	1	2	2	0	0	5
naglo usporavanje-kočenje	0	0	0	0	0	0
nepoštivanje svjetlosnog znaka	7	6	6	7	4	30
neosiguran teret na vozilu	1	1	0	1	1	4
nemarno postupanje s vozilom	4	1	2	1	0	8
ostale greške vozača	21	34	23	20	9	107
nepoštivanje svjetlosnog zn.-pj.	1	1	1	1	0	4
nekorištenje obilj. prijelaza-pj.	1	1	2	1	0	5
nekor. pothod./nathod.-pj.	0	0	0	0	0	0
ostale greške pješaka	5	4	5	2	4	20
ostale greške-propusti	6	6	3	2	0	17
druge okolnosti	3	2	5	3	3	16
UKUPNO	333	364	276	234	194	1401

Analiza prometnih nesreća prema danima u tjednu

PROMETNE NESREĆE PO DANIMA	2006.	2007.	2008.	2009.	2010.	UKUPNO
ponedjeljak	47	53	49	41	38	228
utorak	47	53	38	28	29	195
srijeda	47	53	45	35	26	206
četvrtak	40	57	33	33	23	186
petak	63	55	38	36	30	222
subota	48	51	35	36	30	200
nedjelja	41	42	38	25	18	164
UKUPNO	333	364	276	234	194	1401

Analiza prometnih nesreća prema danima u tjednu



Analiza prometnih nesreća prema satima tijekom dana

PROMETNE NESREĆE PO SATIMA	2006.	2007.	2008.	2009.	2010	UKUPNO
00,00 - 03,00	20	20	17	11	3	71
04,00 - 07,00	30	36	28	16	13	123
08,00 - 11,00	67	77	55	50	43	292
12,00 - 15,00	82	89	78	63	57	369
16,00 - 19,00	91	92	64	45	56	348
20,00 - 23,00	43	50	34	49	22	198
UKUPNO	333	364	276	234	194	1401

Analiza prometnih nesreća prema satima tijekom dana

