

Vijeće za prevenciju kriminaliteta grada Solina



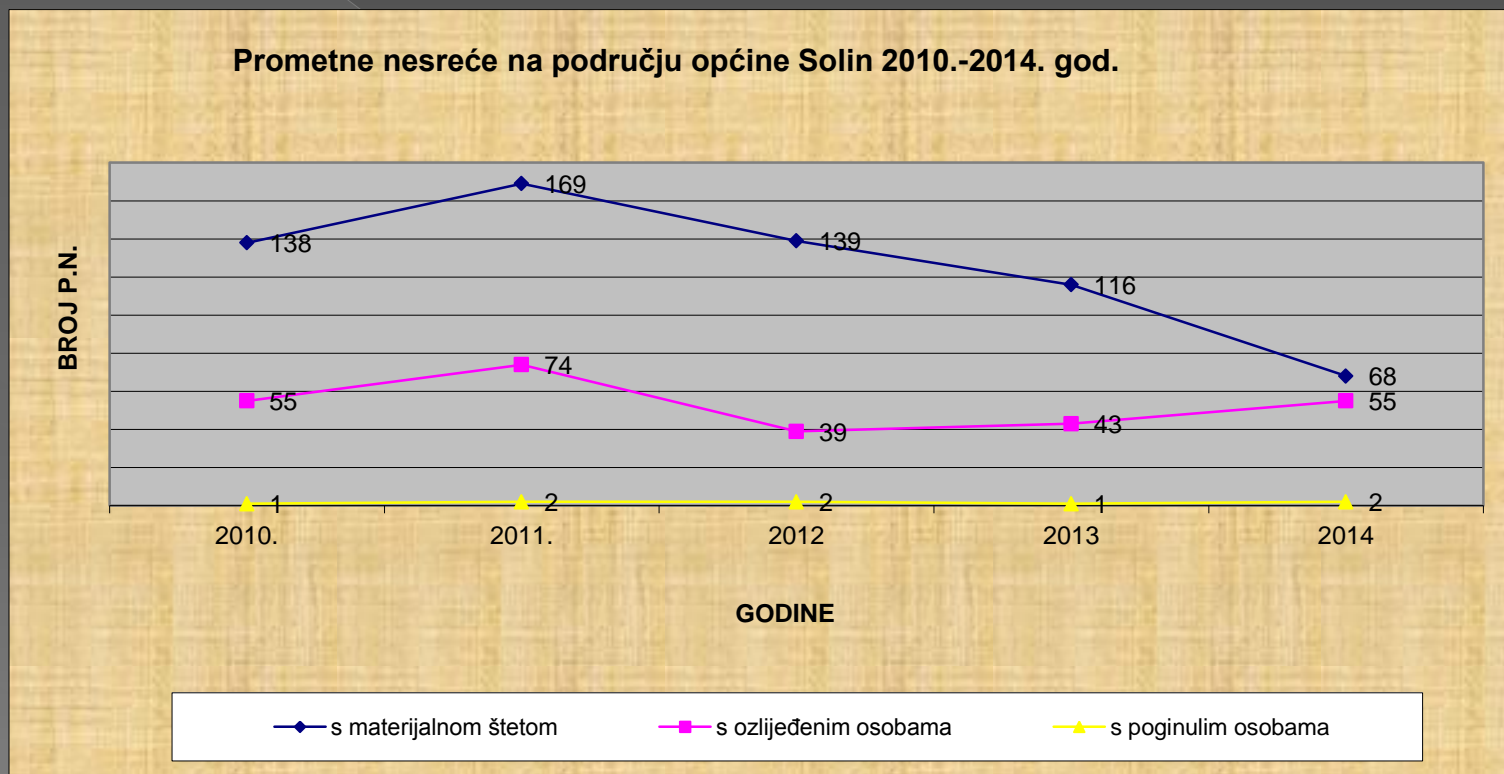
Analiza prometnih nesreća koje su se dogodile na području grada Solina 2010-2014.godine

Ile Barišić, dipl.krim

Analiza prometnih nesreća koje su se dogodine na području grada Solina 2010-2014. godine

PROMETNE NESREĆE	2010	2011.	2012.	2013.	2014.	UKUPNO
s materijalnom štetom	138	169	139	116	68	630
s ozlijeđenim osobama	55	74	39	43	55	266
s poginulim osobama	1	2	2	1	2	8
UKUPNO	194	245	180	160	125	904

Analiza prometnih nesreća koje su se dogodine na području grada Solina 2010-2014. godine

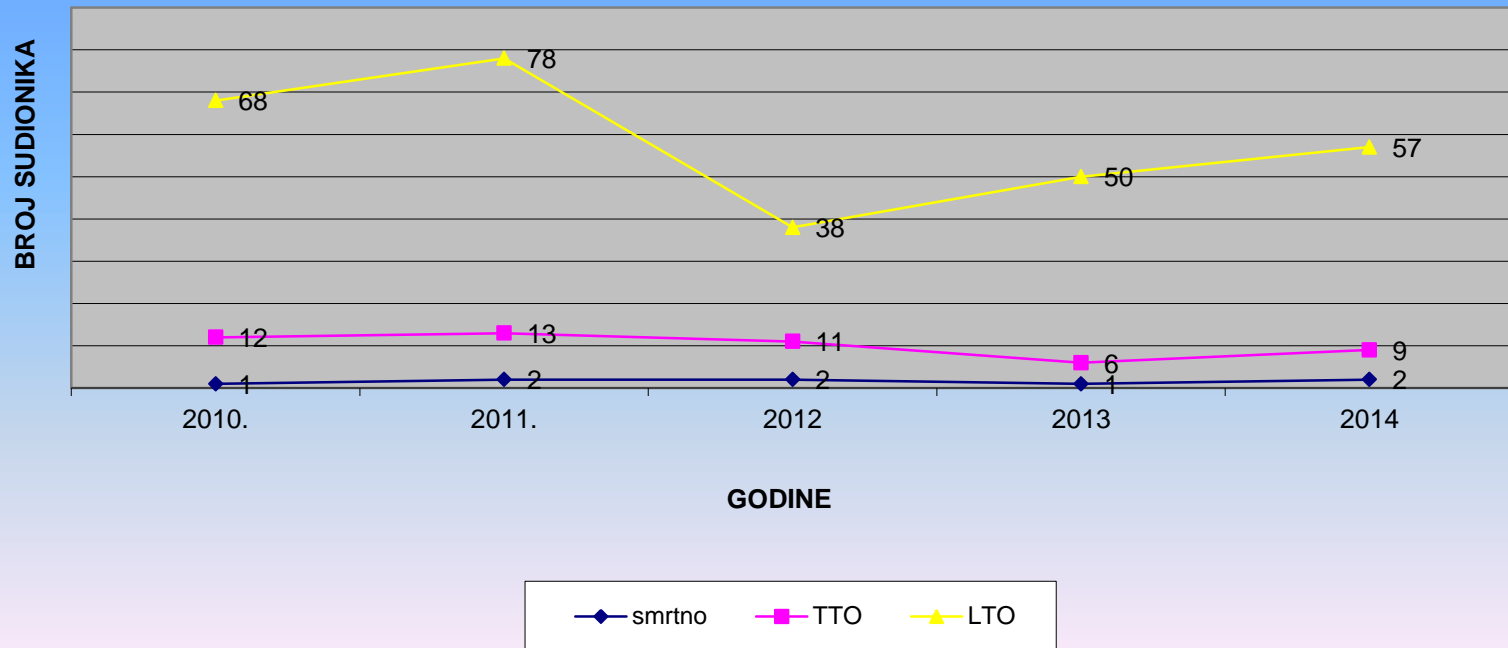


Analiza posljedica prometnih nesreća na području grada Solina 2010-2014. godine

POSLJEDICE SUDIONIKA	2010.	2011.	2012.	2013.	2014.	UKUPNO
smrtno	1	2	2	1	2	8
TTO	12	13	11	6	9	51
LTO	68	78	38	50	57	291
UKUPNO	81	93	51	57	68	350

Analiza posljedica prometnih nesreća na području grada Solina 2010-2014. godine

Posljedice sudionika u prometnim nesrećama

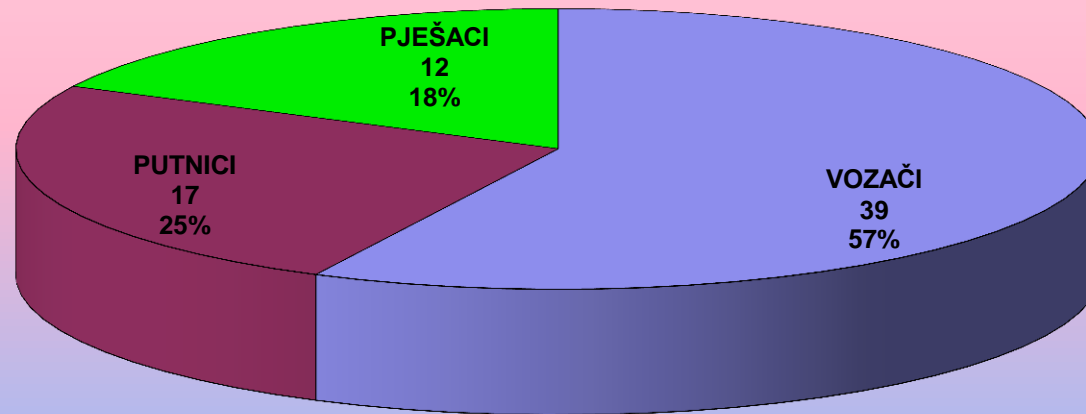


Analiza posljedica stradavanja po sudionicima u prometnim nesrećama

POSljedICE PROMETNE NESREĆE PO SVOJSTU SUDIONIKA		2010.	2011.	2012.	2013.	2014.	UKUPNO
VOZAČI	Smrtno	0	1	2	0	1	4
	Teže	5	9	7	3	2	26
	Lakše	47	55	20	29	36	187
	UKUPNO	52	65	29	32	39	217
PUTNICI	Smrtno	0	0	0	0	1	1
	Teže	3	2	3	1	2	11
	Lakše	16	19	14	18	14	81
	UKUPNO	19	21	17	19	17	93
PJEŠACI	Smrtno	1	1	0	1	0	3
	Teže	4	2	1	2	5	14
	Lakše	5	4	4	3	7	23
	UKUPNO	10	7	5	6	12	40
UKUPNO		81	93	51	57	68	350

Analiza posljedica stradavanja po sudionicima u prometnim nesrećama

**Struktura stradalih sudionika po svojstvima
u 2014. godini**



Analiza prometnih nesreća prema vrsti prometne nesreće

VRSTA PROMETNE NESREĆE	2010	2011	2012	2013	2014	UKUPNO
sudar iz suprotnih smjerova	20	23	15	11	13	82
bočni sudar	52	65	36	37	23	213
usporedna vožnja	10	14	9	4	2	39
vožnja u slijedu	36	53	33	25	29	176
vožnja unazad	6	4	1	2	1	14
udar vozila u parkirano vozilo	28	31	30	29	22	140
udar vozila u objekt na cesti	2	4	10	3	3	22
slijetanje vozila s ceste	21	33	23	25	16	118
nalet na biciklistu	0	2	0	0	1	3
nalet na pješaka	6	7	5	6	12	36
nalet na motociklistu	0	0	0	0	0	0
sudar sa željezničkim vozilom	0	0	0	0	0	0
nalet na životinju	0	1	2	0	1	4
ostalo	13	8	16	18	2	57
UKUPNO	194	245	180	160	125	904

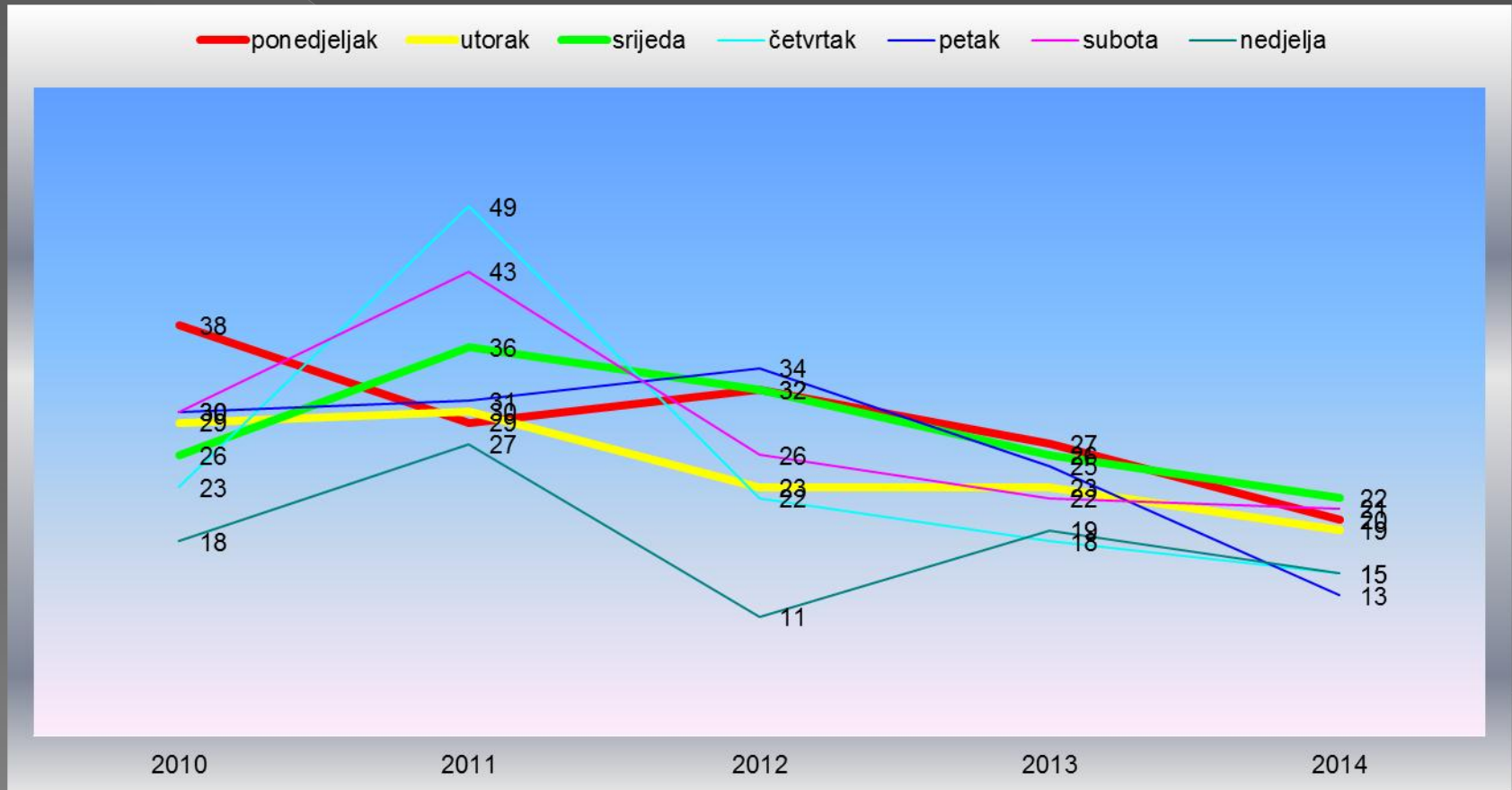
Analiza prometnih nesrećama prema okolnostima nastanka

OKOLNOSTI NASTANKA PROMETNIH NESREĆA	2010.	2011.	2012.	2013.	2014.	UKUPNO
nepropisna brzina	2	7	2	4	0	15
neprikladna brzina	30	52	37	27	35	181
vožnja na nedovoljnoj udaljen.	21	36	22	17	20	116
zakašnjelo uočavanje opasnosti	4	2	2	2	3	13
nepropisno pretjecanje	7	6	0	3	2	18
nepropisno obilaženje	17	12	14	6	5	54
nepropisno mimoilaženje	4	5	2	2	1	14
nepropisno uključivanje u promet	19	11	8	14	2	54
nepropisno skretanje	17	12	7	6	7	49
nepropisno okretanje	1	1	2	0	1	5
nepropisna vožnja unazad	23	16	19	16	11	85
nepropisno preostrojanje	7	23	8	3	3	44
nepoštivanje prednosti prolaska	21	35	19	22	17	114
nepropisno parkiranje	0	0	0	0	0	0
naglo usporavanje – kočenje	0	0	0	1	0	1
nepoštivanje svjetlosnog znaka	4	3	4	5	1	17
neosiguran teret na vozilu	1	0	0	0	0	1
nemarno postupanje s vozilom	0	1	1	7	0	9
ostale greške vozača	9	13	13	4	2	41
nepoštivanje svjetlosnog znaka - pješak	0	0	0	0	7	7
nekorištenje obilježnog prijelaza - pješak	0	0	0	0	0	0
nekorištenje pothodnika/nahodnika - pješak	0	0	0	0	0	0
ostale greške pješaka	4	1	1	4	2	12
ostale greške - propusti	0	0	0	0	6	6
druge okolnosti	3	9	19	17	0	48
UKUPNO	194	245	180	160	125	904

Analiza prometnih nesreća prema danima u tjednu

PROMETNE NESREĆE PO DANIMA	2010.	2011.	2012.	2013.	2014.	UKUPNO
ponedjeljak	38	29	32	27	20	146
utorak	29	30	23	23	19	124
srijeda	26	36	32	26	22	142
četvrtak	23	49	22	18	15	127
petak	30	31	34	25	13	133
subota	30	43	26	22	21	142
nedjelja	18	27	11	19	15	90
UKUPNO	194	245	180	160	125	904

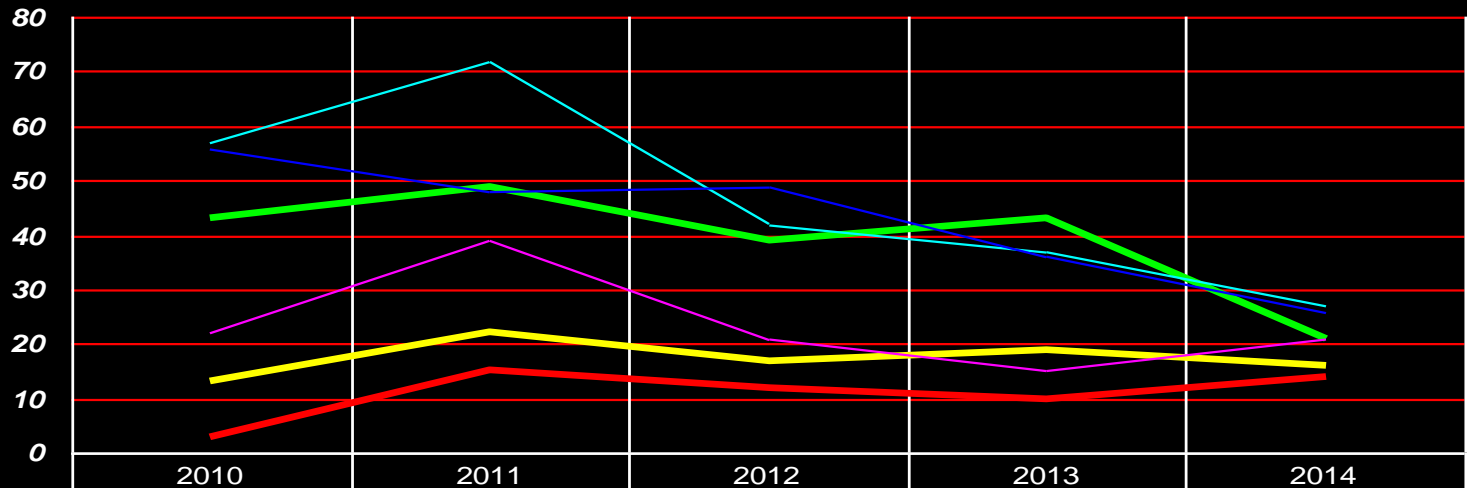
Analiza prometnih nesreća prema danima u tjednu



Analiza prometnih nesreća prema satima tijekom dana

PROMETNE NESREĆE PO SATIMA	2010.	2011.	2012.	2013.	2014.	UKUPNO
00,00 - 03,00	3	15	12	10	14	54
04,00 - 07,00	13	22	17	19	16	87
08,00 - 11,00	43	49	39	43	21	195
12,00 - 15,00	57	72	42	37	27	235
16,00 - 19,00	56	48	49	36	26	215
20,00 - 23,00	22	39	21	15	21	118
UKUPNO	194	245	180	160	125	904

Analiza prometnih nesreća prema satima tijekom dana



	2010	2011	2012	2013	2014
00-03:59	3	15	12	10	14
04-06:59	13	22	17	19	16
07-10:59	43	49	39	43	21
11-14:59	57	72	42	37	27
15-18:59	56	48	49	36	26
20-23:59	22	39	21	15	21

PRIKAZ UDJELA BROJA PROMETNIH NESREĆA I POSLJEDICA U GRADU SOLINU U ODNOSU NA PODRUJE POLICIJSKE UPRAVE SPLITSKO-DALMATINSKE

PN PO POSLJEDICAMA	2010.			2011.			20112			2013.			2014.			UKUPNO		
	SOLIN	PUSD	udio u %	SOLIN	PUSD	udio u %	SOLIN	PUSD	udio u %	SOLIN	PUSD	udio u %	SOLIN	PUSD	udio u %	SOLIN	PUSD	udio u %
s poginulima	1	26	3,85	2	32	6,25	2	25	8,00	1	30	3,33	2	25	8,00	8	138	5,80
s ozlijeđenim osobama	55	1542	3,57	74	1475	5,02	39	1207	3,23	43	1154	3,73	55	1087	5,06	266	6465	4,11
s materijalnom štetom	138	3109	4,44	169	2958	5,71	139	2438	5,70	116	2020	5,74	28	1547	4,40	630	12072	5,22
UKUPNO	194	4677	4,15	245	4465	5,49	180	3670	4,90	160	3204	4,99	125	2659	4,70	904	18675	4,84

POSLJEDICE ŠUDIONIKA	2010.			2011.			2012.			2013.			2014.			UKUPNO		
	SOLIN	PUSD	udio u %	SOLIN	PUSD	udio u %	SOLIN	PUSD	udio u %	SOLIN	PUSD	udio u %	SOLIN	PUSD	udio u %	SOLIN	PUSD	udio u %
smrtno stradali	1	26	3,85	2	32	6,25	2	25	8,00	1	30	3,33	2	25	8,00	8	138	5,80
TTO	12	351	3,42	13	395	3,29	11	352	3,13	6	301	1,99	9	252	3,57	51	1651	3,09
LTO	68	1302	5,22	78	1203	6,48	38	944	4,03	50	934	5,35	57	898	6,35	283	5281	5,51
UKUPNO	81	1679	4,82	93	1630	5,71	51	1321	3,86	57	1265	4,51	68	1175	5,79	342	7070	4,98

Vijeće za prevenciju kriminaliteta grada Solina



Ile Barišić, dipl.krim.