



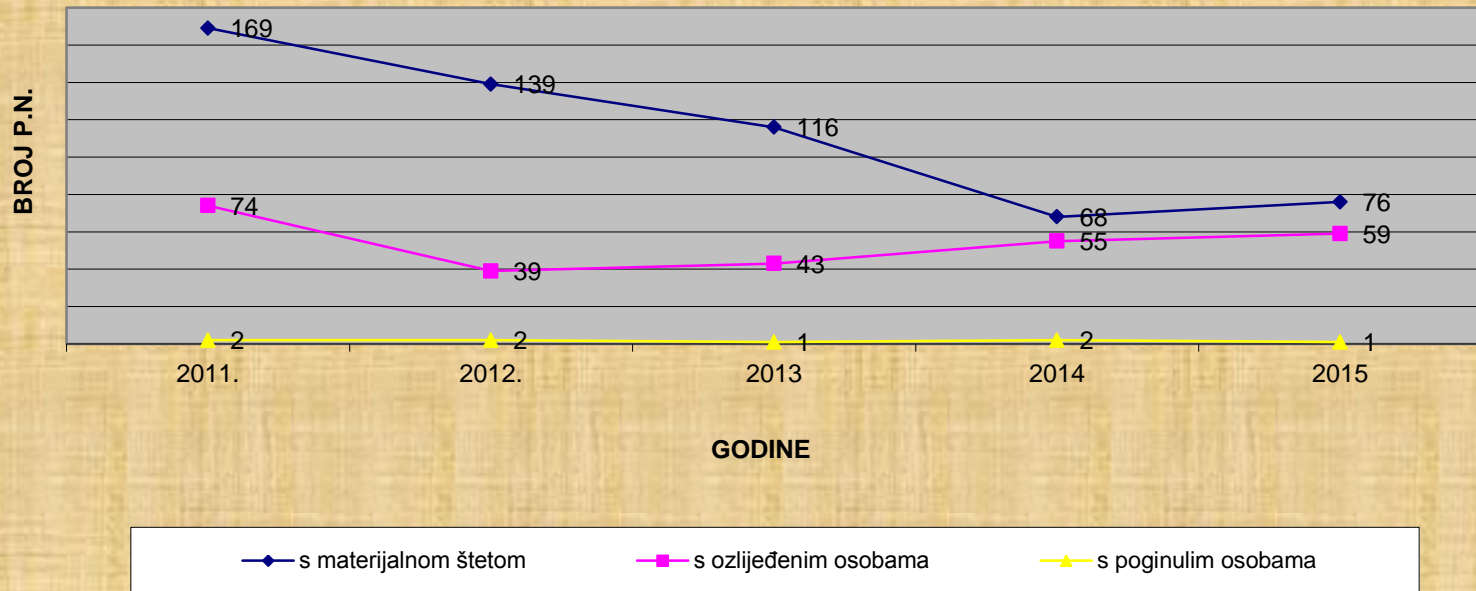
**Analiza prometnih nesreća
koje su se dogodile na
području grada Solina
2011-2015.godine**

Analiza prometnih nesreća koje su se dogodine na području grada Solina 2011-2015. godine

PROMETNE NESREĆE	2011	2012.	2013.	2014.	2015.	UKUPNO
s materijalnom štetom	169	139	116	68	76	568
s ozlijeđenim osobama	74	39	43	55	59	270
s poginulim osobama	2	2	1	2	1	8
UKUPNO	245	180	160	125	136	846

Analiza prometnih nesreća koje su se dogodine na području grada Solina 2011.-2015. godine

Prometne nesreće na području općine Solin 2011.-2015. god.

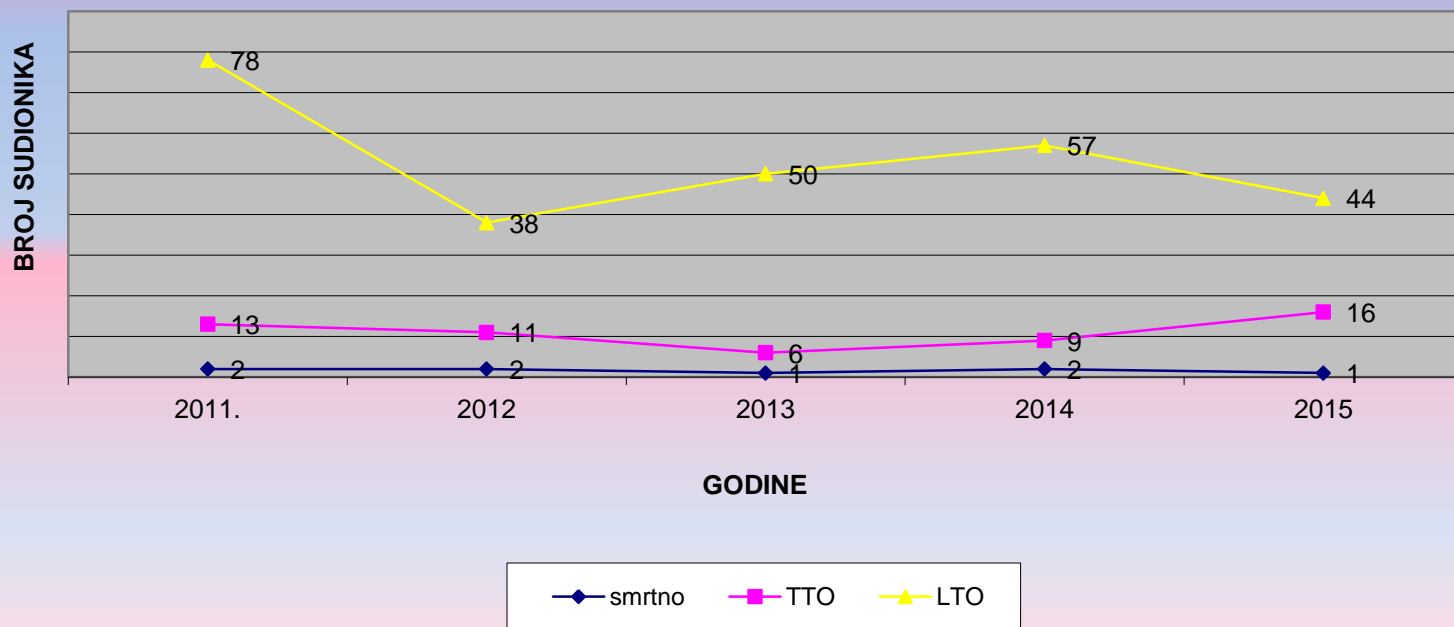


Analiza posljedica prometnih nesreća na području grada Solina 2011-2015. godine

POS LJEDICE SUDIONIKA	2011.	2012.	2013.	2014.	2015.	UKUPNO
smrtno	2	2	1	2	1	8
TTO	13	11	6	9	16	55
LTO	78	38	50	57	44	267
UKUPNO	93	51	57	68	61	330

Analiza posljedica prometnih nesreća na području grada Solina 2011-2015. godine

Posljedice sudionika u prometnim nesrećama

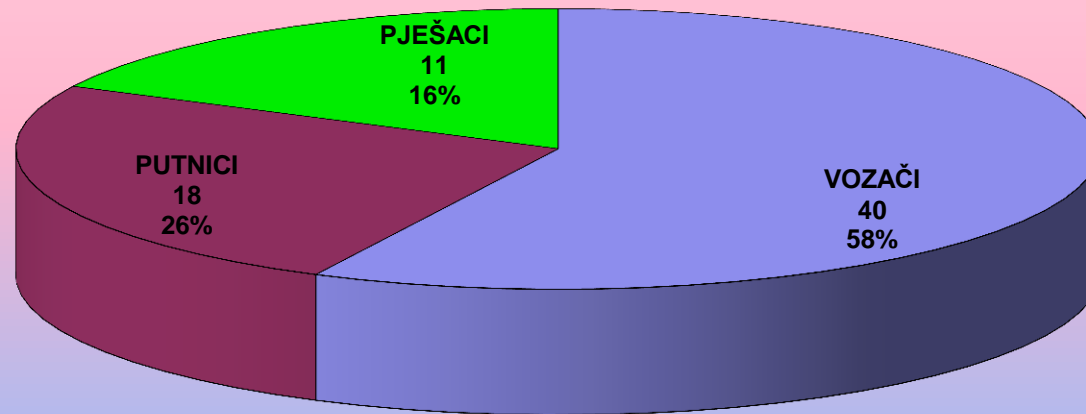


Analiza posljedica stradavanja po sudionicima u prometnim nesrećama

POS LJEDICE PROMETNE NESREĆE PO SVOJSTU SUDIONIKA		2011.	2012.	2013.	2014.	2015.	UKUPNO
VOZAČI	Smrtno	1	2	0	1	1	5
	Teže	9	7	3	2	9	30
	Lakše	55	20	29	36	30	170
	UKUPNO	65	29	32	39	40	205
PUTNICI	Smrtno	0	0	0	1	0	1
	Teže	2	3	1	2	3	11
	Lakše	19	14	18	14	15	80
	UKUPNO	21	17	19	17	18	92
PJEŠACI	Smrtno	1	0	1	0	0	2
	Teže	2	1	2	5	5	15
	Lakše	4	4	3	7	6	24
	UKUPNO	7	5	6	12	11	41
UKUPNO		93	51	57	68	69	338

Analiza posljedica stradavanja po sudionicima u prometnim nesrećama

**Struktura stradalih sudionika po svojstvima
u 2015. godini**



Analiza prometnih nesreća prema vrsti prometne nesreće

VRSTA PROMETNE NESREĆE	2011	2012	2013	2014	2015	UKUPNO
sudar iz suprotnih smjerova	23	15	11	13	21	83
bočni sudar	65	36	37	23	28	189
usporedna vožnja	14	9	4	2	3	32
vožnja u slijedu	53	33	25	29	19	159
vožnja unazad	4	1	2	1	1	9
udar vozila u parkirano vozilo	31	30	29	22	23	135
udar vozila u objekt na cesti	4	10	3	3	2	22
slijetanje vozila s ceste	33	23	25	16	16	113
nalet na biciklistu	2	0	0	1	0	3
nalet na pješaka	7	5	6	12	10	40
nalet na motociklistu	0	0	0	0	0	0
sudar sa željezničkim vozilom	0	0	0	0	0	0
nalet na životinju	1	2	0	1	0	4
ostalo	8	16	18	2	13	57
UKUPNO	245	180	160	125	136	846

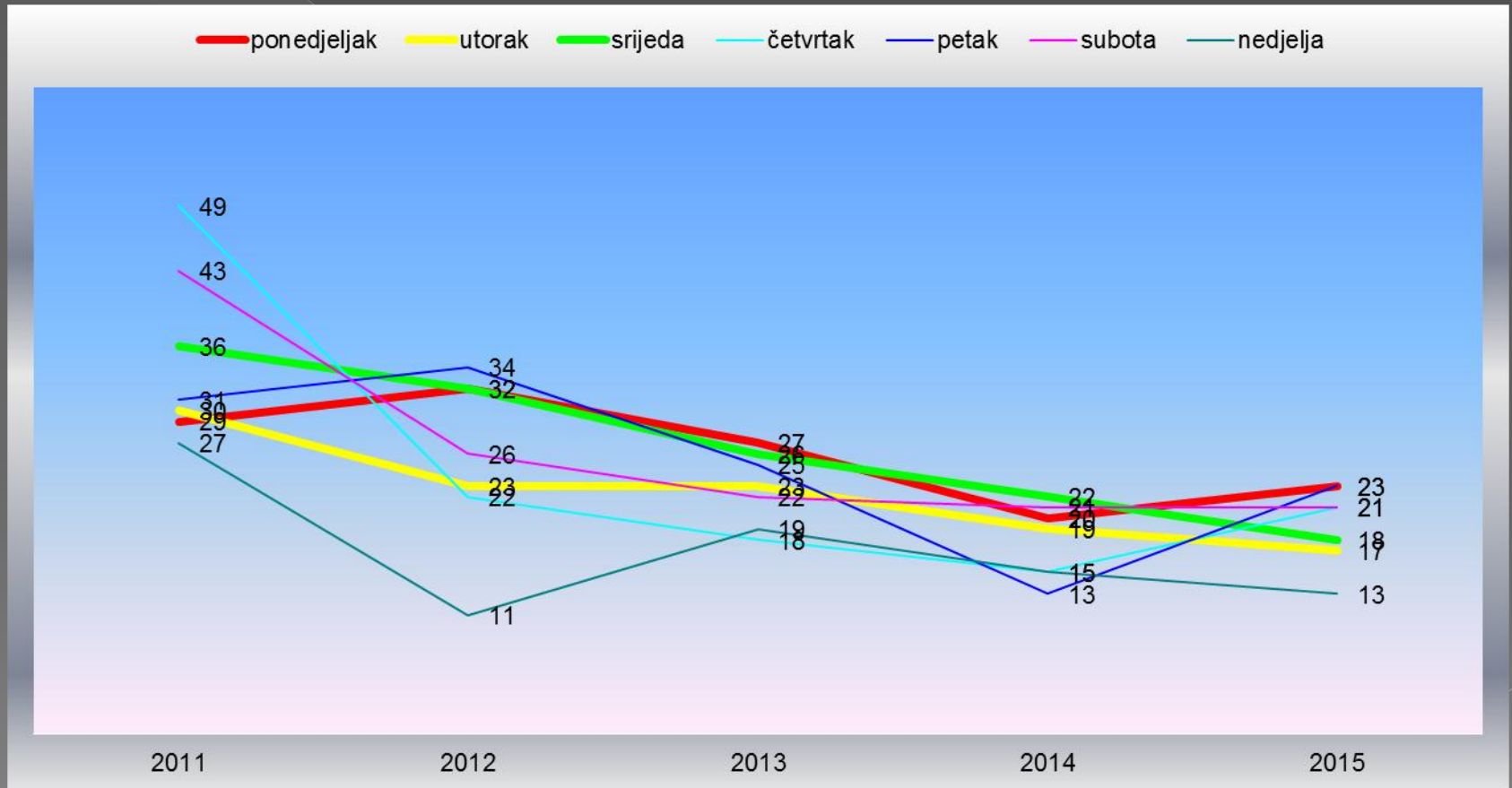
Analiza prometnih nesrećama prema okolnostima nastanka

OKOLNOSTI NASTANKA PROMETNIH NESREĆA	2011.	2012.	2013.	2014.	2015.	UKUPNO
nepropisna brzina	7	2	4	0	0	13
nepriлагоđena brzina	52	37	27	35	32	183
vožnja na nedovoljnoj udaljen.	36	22	17	20	12	107
zakašnjelo uočavanje opasnosti	2	2	2	3	4	13
nepropisno pretjecanje	6	0	3	2	1	12
nepropisno obilaženje	12	14	6	5	12	49
nepropisno mimoilaženje	5	2	2	1	1	11
nepropisno uključivanje u promet	11	8	14	2	7	42
nepropisno skretanje	12	7	6	7	2	34
nepropisno okretanje	1	2	0	1	0	4
nepropisna vožnja unazad	16	19	16	11	10	72
nepropisno prestrojavanje	23	8	3	3	6	43
nepoštivanje prednosti prolaska	35	19	22	17	16	109
nepropisno parkiranje	0	0	0	0	1	1
naglo usporavanje – kočenje	0	0	1	0	0	1
nepoštivanje svjetlosnog znaka	3	4	5	1	5	18
neosiguran teret na vozilu	0	0	0	0	0	0
nemarno postupanje s vozilom	1	1	7	0	0	9
ostale greške vozača	13	13	4	2	17	49
nepoštivanje svjetlosnog znaka - pješak	0	0	0	7	0	7
nekorištenje obilježenog prijelaza - pješak	0	0	0	0	0	0
nekorištenje pothodnika/nahodnika - pješak	0	0	0	0	0	0
ostale greške pješaka	1	1	4	2	9	17
ostale greške - propusti	0	0	0	6	0	6
druge okolnosti	9	19	17	0	1	46
UKUPNO	245	180	160	125	136	846

Analiza prometnih nesreća prema danima u tjednu

PROMETNE NESREĆE PO DANIMA	2011.	2012.	2013.	2014.	2015.	UKUPNO
ponedjeljak	29	32	27	20	23	131
utorak	30	23	23	19	17	112
srijeda	36	32	26	22	18	134
četvrtak	49	22	18	15	21	125
petak	31	34	25	13	23	126
subota	43	26	22	21	21	133
nedjelja	27	11	19	15	13	85
UKUPNO	245	180	160	125	136	846

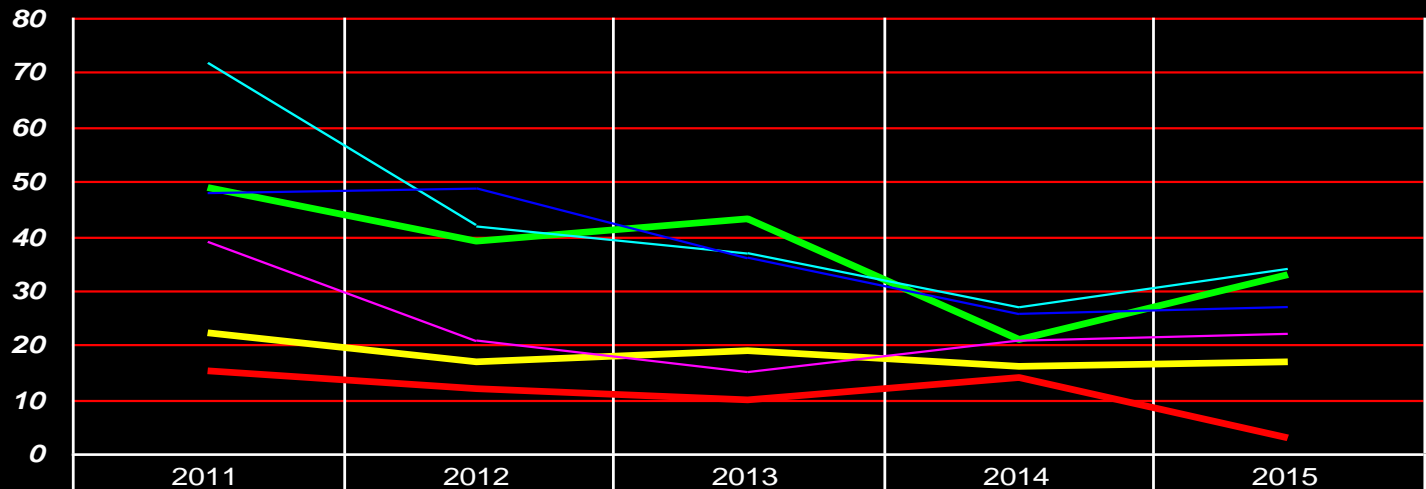
Analiza prometnih nesreća prema danima u tjednu



Analiza prometnih nesreća prema satima tijekom dana

PROMETNE NESREĆE PO SATIMA	2011.	2012.	2013.	2014.	2015.	UKUPNO
00:00 – 03:59	15	12	10	14	3	54
04:00 – 07:59	22	17	19	16	17	91
08:00 – 11:59	49	39	43	21	33	185
12:00 – 15:59	72	42	37	27	34	212
16:00 – 19:59	48	49	36	26	27	186
20:00 – 23:59	39	21	15	21	22	118
UKUPNO	245	180	160	125	136	846

Analiza prometnih nesreća prema satima tijekom dana



	2011	2012	2013	2014	2015
00:00-03:59	15	12	10	14	3
04:00-07:59	22	17	19	16	17
08:00-11:59	49	39	43	21	33
12:00-15:59	72	42	37	27	34
16:00-19:59	48	49	36	26	27
20:00-23:59	39	21	15	21	22

PRIKAZ UDJELA BROJA PROMETNIH NESREĆA I POSLJEDICA U GRADU SOLINU U ODNOSU NA PODRUJE POLICIJSKE UPRAVE SPLITSKO-DALMATINSKE

PN PO POSLJEDICAMA	2011.			20112			2013.			2014.			2015.			UKUPNO		
	SOLIN	PUSD	udio u %	SOLIN	PUSD	udio u %	SOLIN	PUSD	udio u %	SOLIN	PUSD	udio u %	SOLIN	PUSD	udio u %	SOLIN	PUSD	udio u %
s poginulima	2	32	6,25	2	25	8,00	1	30	3,33	2	25	8,00	1	31	3,23	8	143	5,59
s ozlijeđenim osobama	74	1475	5,02	39	1207	3,23	43	1154	3,73	55	1087	5,06	59	1183	4,99	270	6106	4,42
s materijalnom štetom	169	2958	5,71	139	2438	5,70	116	2020	5,74	28	1547	4,40	76	1693	4,49	568	10656	5,33
UKUPNO	245	4465	5,49	180	3670	4,90	160	3204	4,99	125	2659	4,70	136	2907	4,68	846	16905	5,00

POSLJEDICE ŠUDIONIKA	2011.			2012.			2013.			2014.			2015.			UKUPNO		
	SOLIN	PUSD	udio u %	SOLIN	PUSD	udio u %	SOLIN	PUSD	udio u %	SOLIN	PUSD	udio u %	SOLIN	PUSD	udio u %	SOLIN	PUSD	udio u %
smrtno stradali	2	32	6,25	2	25	8,00	1	30	3,33	2	25	8,00	1	33	3,03	8	145	5,52
TTO	13	395	3,29	11	352	3,13	6	301	1,99	9	252	3,57	16	323	4,95	55	1623	3,39
LTO	78	1203	6,48	38	944	4,03	50	934	5,35	57	898	6,35	44	952	4,62	267	4931	5,41
UKUPNO	93	1630	5,71	51	1321	3,86	57	1265	4,51	68	1175	5,79	61	1308	4,66	330	6699	4,93

Vijeće za prevenciju kriminaliteta Grad Solin

