

# *Vijeće za prevenciju kriminaliteta grada Solina*



## **Analiza prometnih nesreća koje su se dogodile na području grada Solina 2008-2012.godine**

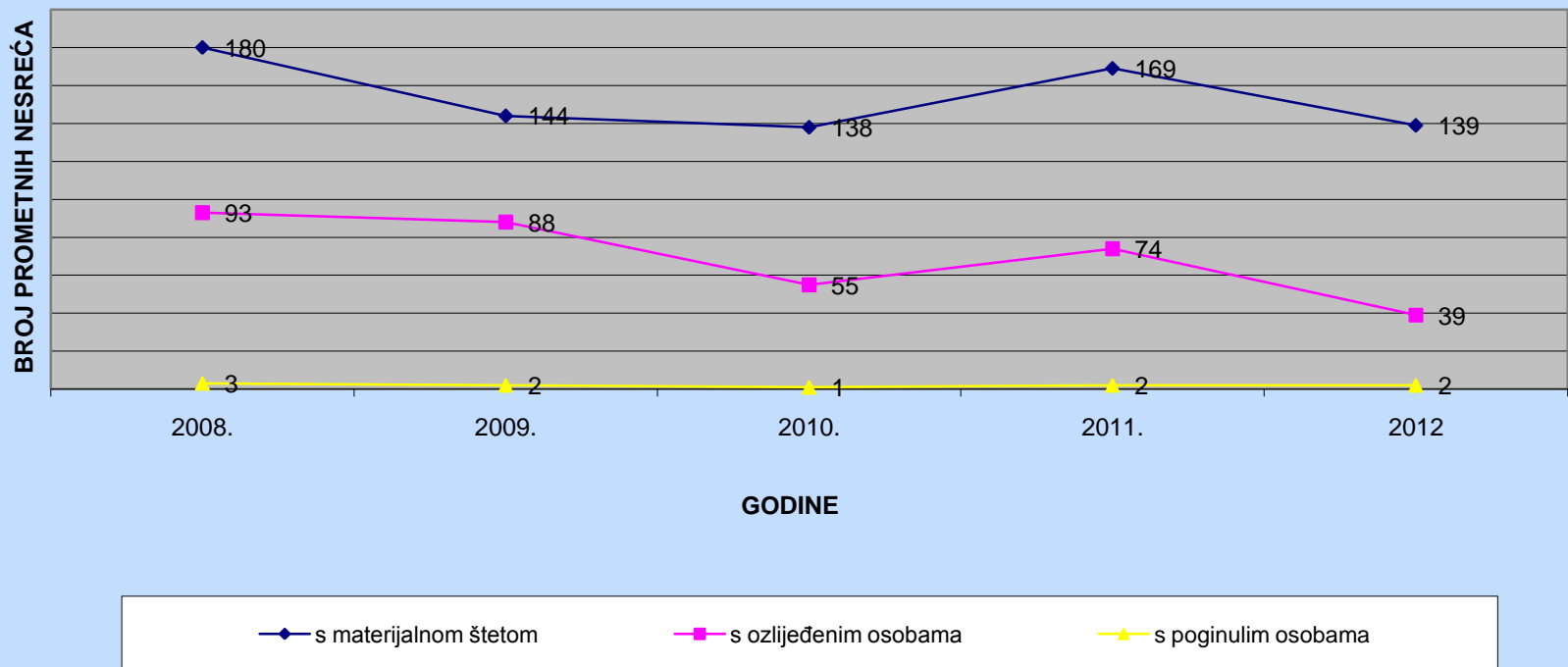
Ile Barišić, dipl.krim

## *Analiza prometnih nesreća koje su se dogodine na području grada Solina 2008-2012. godine*

<b>PROMETNE NESREĆE</b>	<b>2008</b>	<b>2009</b>	<b>2010.</b>	<b>2011.</b>	<b>2012.</b>	<b>UKUPNO</b>
s materijalnom štetom	180	144	138	169	139	<b>770</b>
s ozlijeđenim osobama	93	88	55	74	39	<b>349</b>
s poginulim osobama	3	2	1	2	2	<b>10</b>
<b>UKUPNO</b>	<b>276</b>	<b>234</b>	<b>194</b>	<b>245</b>	<b>180</b>	<b>1129</b>

# Analiza prometnih nesreća koje su se dogodine na području grada Solina 2008-2012. godine

Prometne nesreće na području grada Solina 2008.-2012. god.

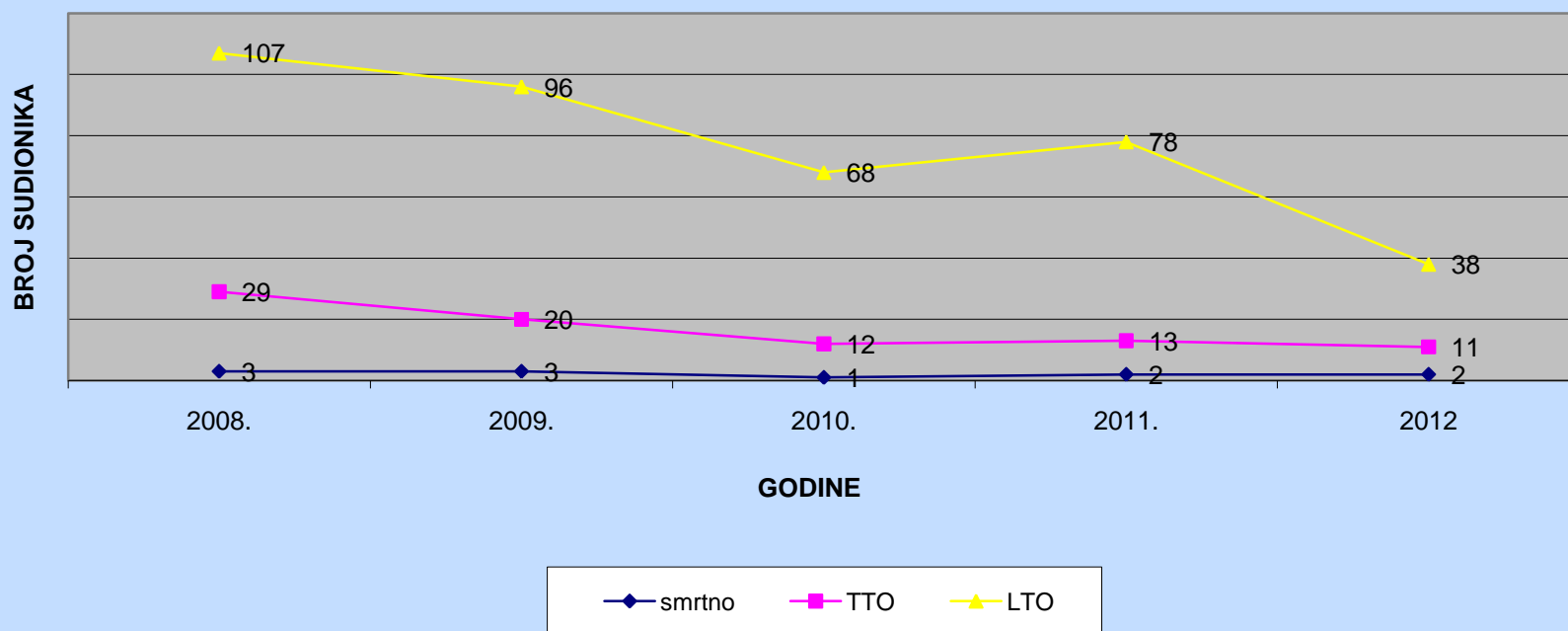


## *Analiza posljedica prometnih nesreća na području grada Solina 2008-2012. godine*

<b>POSLJEDICE SUDIONIKA</b>	<b>2008.</b>	<b>2009.</b>	<b>2010.</b>	<b>2011.</b>	<b>2012.</b>	<b>UKUPNO</b>
smrtno	3	3	1	2	2	<b>11</b>
TTO	29	20	12	13	11	<b>85</b>
LTO	107	96	68	78	38	<b>387</b>
<b>UKUPNO</b>	<b>139</b>	<b>119</b>	<b>81</b>	<b>93</b>	<b>51</b>	<b>483</b>

# Analiza posljedica prometnih nesreća na području grada Solina 2008-2012. godine

Posljedice sudionika u prometnim nesrećama

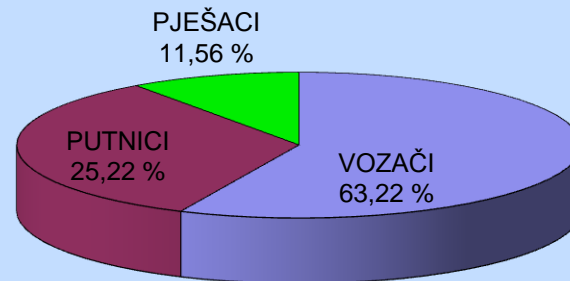


## *Analiza posljedica stradavanja po sudionicima u prometnim nesrećama*

POSljedICE PROMETNE NESREĆE PO SVOJSTU SUDIONIKA		2008.	2009.	2010.	2011.	2012.	UKUPNO
VOZAČI	Smrtno	1	2	0	1	2	6
	Teže	18	7	5	9	7	46
	Lakše	64	63	47	55	20	249
	<b>UKUPNO</b>	<b>83</b>	<b>72</b>	<b>52</b>	<b>65</b>	<b>29</b>	<b>301</b>
PUTNICI	Smrtno	0	1	0	0	0	1
	Teže	4	9	3	2	3	21
	Lakše	36	22	16	19	14	107
	<b>UKUPNO</b>	<b>40</b>	<b>32</b>	<b>19</b>	<b>21</b>	<b>17</b>	<b>129</b>
PJEŠACI	Smrtno	2	0	1	1	0	4
	Teže	7	4	4	2	1	18
	Lakše	7	11	5	4	4	31
	<b>UKUPNO</b>	<b>16</b>	<b>15</b>	<b>10</b>	<b>7</b>	<b>5</b>	<b>53</b>
<b>UKUPNO</b>		<b>139</b>	<b>119</b>	<b>81</b>	<b>93</b>	<b>51</b>	<b>483</b>

# *Analiza posljedica stradavanja po sudionicima u prometnim nesrećama*

**Struktura stradalih sudionika po svojstvima u 2012. godini**



# *Analiza prometnih nesreća prema vrsti prometne nesreće*

VRSTA PROMETNE NESREĆE	2008.	2009.	2010.	2011.	2012.	UKUPNO
sudar iz suprotnih smjerova	25	19	20	23	15	<b>102</b>
bočni sudar	66	44	52	65	36	<b>263</b>
usporodna vožnja	12	12	10	14	9	<b>57</b>
vožnja u slijedu	58	47	36	53	33	<b>227</b>
vožnja unazad	6	5	6	4	1	<b>22</b>
udar vozila u parkirano vozilo	40	31	28	31	30	<b>160</b>
udar vozila u objekt na cesti	9	13	2	4	10	<b>38</b>
slijetanje vozila s ceste	32	30	21	33	23	<b>139</b>
nalet na biciklistu	1	1	0	2	0	<b>4</b>
nalet na pješaka	15	15	6	7	5	<b>48</b>
nalet na motociklistu	0	0	0	0	0	<b>0</b>
sudar sa željezničkim vozilom	0	0	0	0	0	<b>0</b>
nalet na životinju	1	1	0	1	2	<b>5</b>
ostalo	11	16	13	8	16	<b>64</b>
<b>UKUPNO</b>	<b>276</b>	<b>234</b>	<b>194</b>	<b>245</b>	<b>180</b>	<b>1129</b>



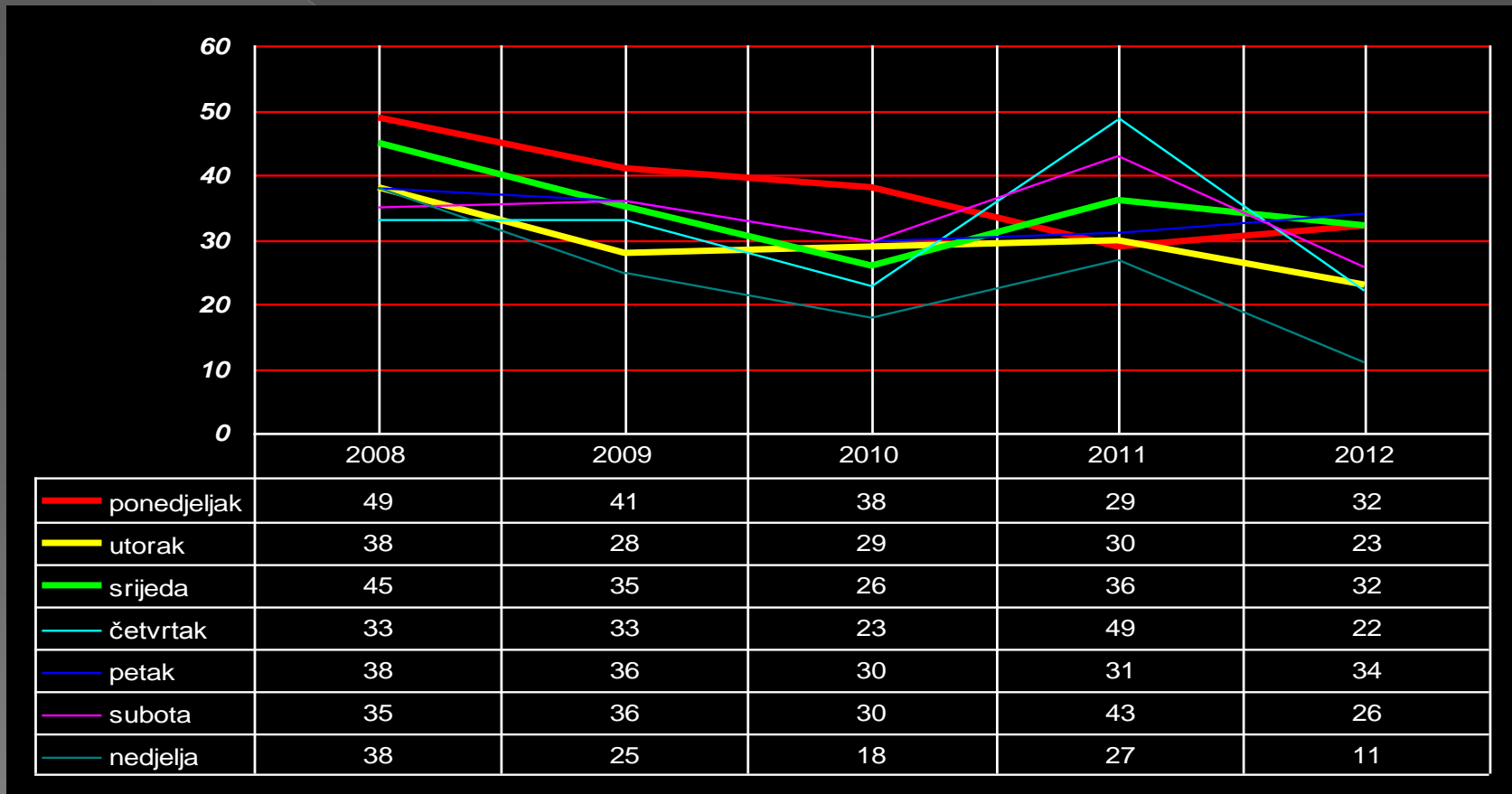
# Analiza prometnih nesrećama prema okolnostima nastanka

OKOLNOSTI NASTANKA PROMETNIH NESREĆA	2008.	2009.	2010.	2011.	2012.	UKUPNO
nepropisna brzina	12	9	2	7	2	32
nepriлагоđena brzina	49	52	30	52	37	220
vožnja na nedovoljnoj udaljen.	44	23	21	36	22	146
zakašnjelo uočavanje opasnosti	4	4	4	2	2	16
nepropisno pretjecanje	10	7	7	6	0	30
nepropisno obilaženje	15	16	17	12	14	74
nepropisno mimoilaženje	5	2	4	5	2	18
nepropisno uključivanje u promet	14	7	19	11	8	59
nepropisno skretanje	13	8	17	12	7	57
nepropisno okretanje	1	5	1	1	2	10
nepropisna vožnja unazad	18	20	23	16	19	96
nepropisno prestrojavanje	15	18	7	23	8	71
nepoštivanje prednosti prolaska	27	25	21	35	19	127
nepropisno parkiranje	2	0	0	0	0	2
naglo usporavanje – kočenje	0	0	0	0	0	0
nepoštivanje svjetlosnog znaka	6	7	4	3	4	24
neosiguran teret na vozilu	0	1	1	0	0	2
nemarno postupanje s vozilom	2	1	0	1	1	5
ostale greške vozača	23	20	9	13	13	78
nepoštivanje svjetlosnog znaka - pješak	1	1	0	0	0	2
nekorištenje obilježenog prijelaza - pješak	2	1	0	0	0	3
nekorištenje pothodnika/nathodnika - pješak	0	0	0	0	0	0
ostale greške pješaka	5	2	4	1	1	13
ostale greške - propusti	3	2	0	0	0	5
druge okolnosti	5	3	3	9	19	39
<b>UKUPNO</b>	<b>276</b>	<b>234</b>	<b>194</b>	<b>245</b>	<b>180</b>	<b>1129</b>

## *Analiza prometnih nesreća prema danima u tjednu*

<b>PROMETNE NESREĆE PO DANIMA</b>	<b>2008.</b>	<b>2009.</b>	<b>2010.</b>	<b>2011.</b>	<b>2012.</b>	<b>UKUPNO</b>
ponedjeljak	49	41	38	29	32	<b>189</b>
utorak	38	28	29	30	23	<b>148</b>
srijeda	45	35	26	36	32	<b>174</b>
četvrtak	33	33	23	49	22	<b>160</b>
petak	38	36	30	31	34	<b>169</b>
subota	35	36	30	43	26	<b>170</b>
nedjelja	38	25	18	27	11	<b>119</b>
<b>UKUPNO</b>	<b>276</b>	<b>234</b>	<b>194</b>	<b>245</b>	<b>180</b>	<b>1129</b>

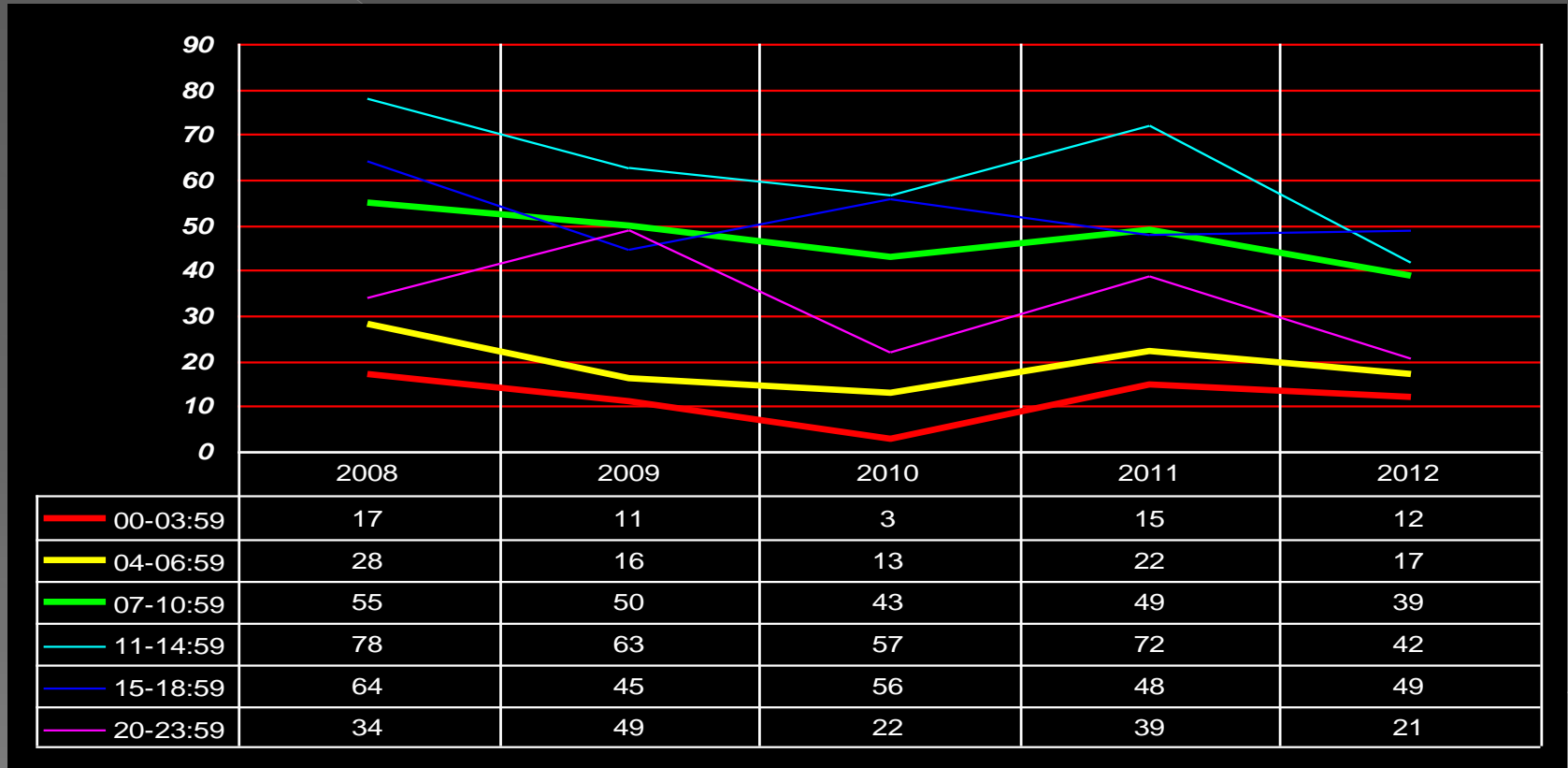
# Analiza prometnih nesreća prema danima u tjednu



## *Analiza prometnih nesreća prema satima tijekom dana*

<b>PROMETNE NESREĆE PO SATIMA</b>	<b>2008.</b>	<b>2009.</b>	<b>2010.</b>	<b>2011.</b>	<b>2012.</b>	<b>UKUPNO</b>
00,00 - 03,00	17	11	3	15	12	<b>58</b>
04,00 - 07,00	28	16	13	22	17	<b>96</b>
08,00 - 11,00	55	50	43	49	39	<b>236</b>
12,00 - 15,00	78	63	57	72	42	<b>312</b>
16,00 - 19,00	64	45	56	48	49	<b>262</b>
20,00 - 23,00	34	49	22	39	21	<b>165</b>
<b>UKUPNO</b>	<b>276</b>	<b>234</b>	<b>194</b>	<b>245</b>	<b>180</b>	<b>1129</b>

## Analiza prometnih nesreća prema satima tijekom dana



# PRIKAZ UDJELA BROJA PROMETNIH NESREĆA I POSLJEDICA U GRADU SOLINU U ODNOSU NA PODRUČJE POLICIJSKE UPRAVE SPLITSKO-DALMATINSKE

PN PO POSLJEDICAMA	2008.			2009.			2010.			2011.			2012.			UKUPNO		
	SOLIN	PUSD	udio u %	SOLIN	PUSD	udio u %	SOLIN	PUSD	udio u %	SOLIN	PUSD	udio u %	SOLIN	PUSD	udio u %	SOLIN	PUSD	udio u %
s poginulima	3	55	5,45	2	41	4,88	1	14	7,14	2	17	11,8	2	13	15,4	10	140	7,14
s ozlijeđenim osobama	93	1819	5,11	88	1747	5,04	55	843	6,52	74	784	9,44	39	613	6,36	349	5806	6,01
s materijalnom štetom	180	3193	5,64	144	3250	4,43	138	2000	6,9	169	1909	8,85	139	1719	8,09	770	12071	6,38
<b>UKUPNO</b>	<b>276</b>	<b>5067</b>	<b>5,45</b>	<b>234</b>	<b>5038</b>	<b>4,64</b>	<b>194</b>	<b>2857</b>	<b>6,79</b>	<b>245</b>	<b>2710</b>	<b>9,04</b>	<b>180</b>	<b>2345</b>	<b>7,68</b>	<b>1129</b>	<b>15307</b>	<b>7,38</b>

POSLJEDICE SUDIONIKA	2008.			2009.			2010.			2011.			2012.			UKUPNO		
	SOLIN	PUSD	udio u %	SOLIN	PUSD	udio u %	SOLIN	PUSD	udio u %	SOLIN	PUSD	udio u %	SOLIN	PUSD	udio u %	SOLIN	PUSD	udio u %
smrtno stradali	3	56	5,36	3	47	6,38	1	14	7,14	2	17	11,8	2	13	15,4	11	147	7,48
TTO	29	589	4,92	20	497	4,02	12	192	6,25	13	211	6,16	11	190	5,79	85	1679	5,06
LTO	107	2021	5,29	96	1930	4,97	68	931	7,30	78	816	9,56	38	600	6,33	387	6298	6,14
<b>UKUPNO</b>	<b>139</b>	<b>2666</b>	<b>5,21</b>	<b>119</b>	<b>2474</b>	<b>4,81</b>	<b>81</b>	<b>1137</b>	<b>7,12</b>	<b>93</b>	<b>1044</b>	<b>8,91</b>	<b>51</b>	<b>803</b>	<b>6,35</b>	<b>483</b>	<b>8124</b>	<b>5,95</b>

# *Vijeće za prevenciju kriminaliteta grada Solina*



**PAŽNJA NA POZORNOST**

*Ile Barišić, dipl.krim.*